

Dienstleistungseinrichtungen im Wohnkomplex

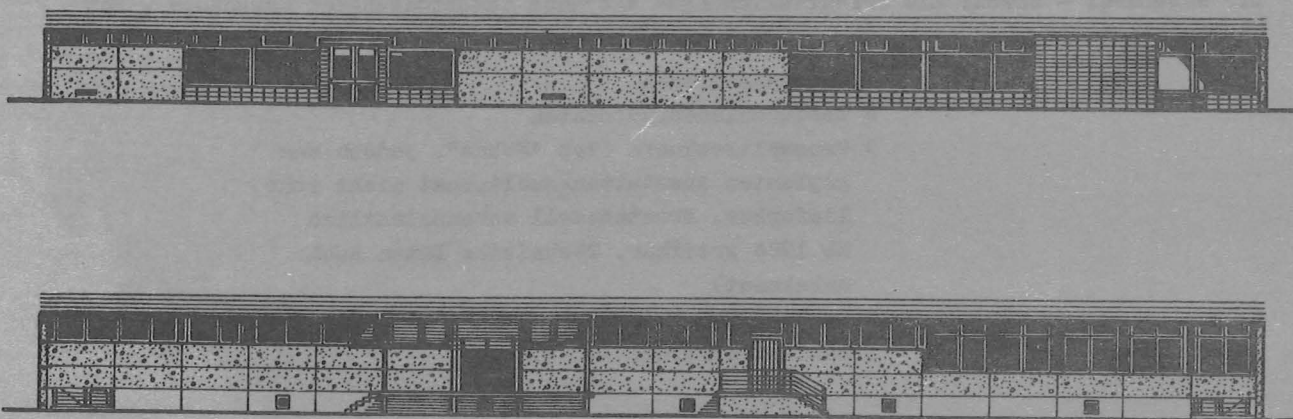
(ohne Fremdfunktion)

Komplexe Einrichtungen

Selbstbedienungswäscherei
Dienstleistungsannahme

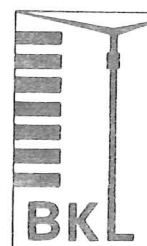
A5-1/2-01

Proj.Jahr: 1981



Baubetrieb :

Projektant : VEB Baukombinat Leipzig
Kombinatsbetrieb Produktionsvorbereitung



Komplexe Einrichtungen

Charakteristik

Das vorliegende Erzeugnis ist in Form eines Investitionsprojektes erarbeitet und als eine der geplanten Zentrumseinrichtungen im Wohngebiet Leipzig Grünau vorgesehen. Zwei weitere zu dieser Entwicklung zählenden Projekte werden im Teil B des Kataloges unter der Proj.Nr. B 5-3-02 (Friseur/Kosmetiksalon und Zweigbibliothek) und Proj.Nr. B 5-4-03 (Altstoffannahme, Stützpunkt der Gebäudewirtschaft und ABV) vorgestellt.

Die genannten Erzeugnisse sind in der 2 Mp-Wand-Skelett-Bauweise, Reihe Leipzig unter teilweiser Verwendung des Schulsortimentes in der Querwandbauweise mit 3000 mm Raster projektiert.

Die nachfolgend beschriebene Dienstleistungseinrichtung ist eingeschossig. Sie erhält zur Führung der Versorgungsleitungen einen halbgeschoßhohen Installationskeller. Die gebäudetechnische Versorgung des Objektes erfolgt von dem im Keller-geschoß der komplexen Einrichtung (Friseur/Kosmetiksalon und Zweigbibliothek) angeordneten TGA-Segment aus.

Im Erzeugnis sind folgende Funktionen vorgesehen:

Selbstbedienungswäscherei mit 4 WAE sowie
Dienstleistungsannahme mit 350 m² LaFl.

Die Wäscherei - sowohl als Selbstbedienungs- als auch Sofortwäscherei ausgelegt - ist ausgestattet mit

- 4 Waschmaschinen
- 4 Waschschleuderautomaten
- 3 Trommeltrocknern (Typ "Föhna", jedoch zum geplanten Ausstattungszeitpunkt nicht mehr lieferbar. Ersatzmodell voraussichtlich ab 1984 greifbar. Technische Daten noch unbekannt)
- 3 Einmuldenmangeln
- 1 Pendelzentrifuge

Über den Windfang, dem nachgeordneten Gang - vorbei am Büro und dem Kunden-WC - ist der Betriebsraum zugänglich. Für die Auftragswäscherei sind ein Annahme- und Ausgabeschalter mit dazugehörigen Lagerräumen neben der Eingangszone vorgesehen.

Der Kundenraum der Dienstleistungsannahme ist über einen vorgezogenen Windfang erreichbar. Annahme und Ausgabe erfolge an einer durchgehenden Ladentafel, die den Kundenraum von der Lagerfläche trennt. An- und Abtransport der Ware wird über eine rückwärtig gelegene Rampe vollzogen.

Die Sozialräume werden von den Beschäftigten der SBW und der Dienstleistungsannahme gemeinschaftlich genutzt und befinden sich zwischen den beiden Funktionsbereichen. Sie sind ausgelegt für max. 30 weibliche und 3 männliche AK. Hier ist auch der Personaleingang angeordnet.

Dienstleistungseinrichtungen im Wohnkomplex

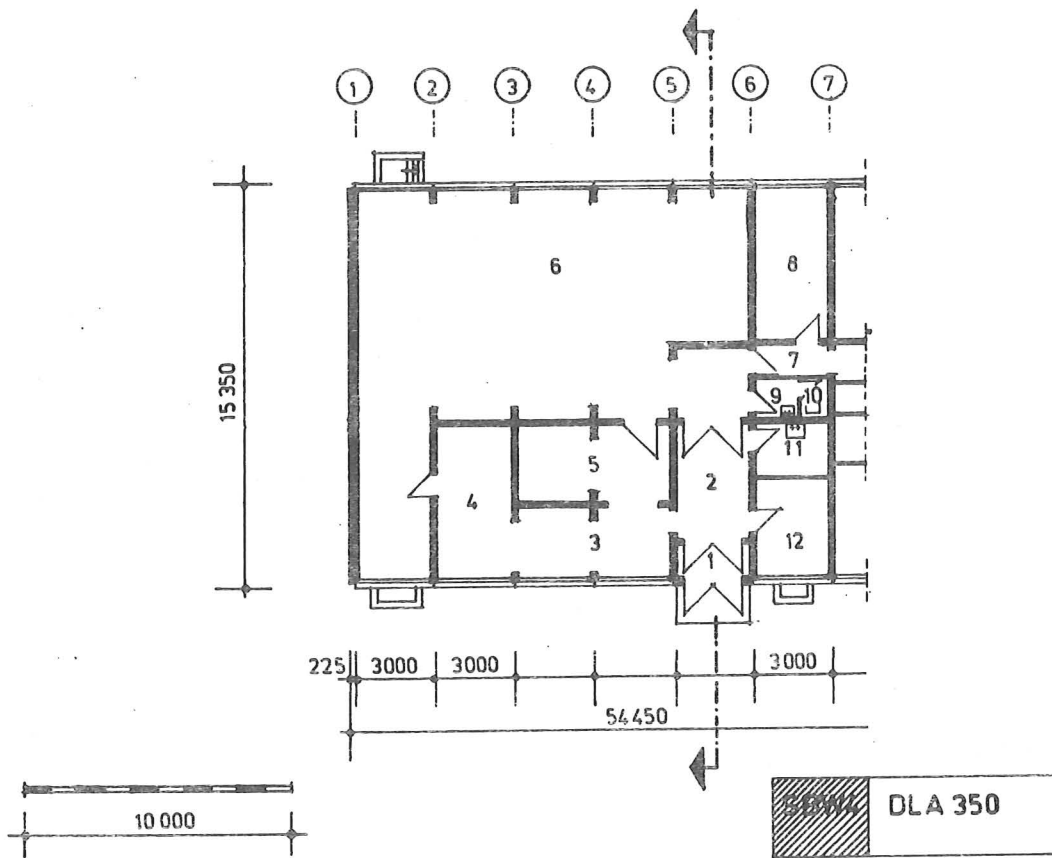
Konstruktion

A5-1/2-01

Gründung	:	Streifenfundamente in Beton Bk 20
Außenwandelemente	:	
Keller	:	: 220 mm dick Stahlbeton ungedämmt
Normalgeschoß	:	Brüstungs- elemente : 320 mm dick Sturz - Leichtbeton geschoßhohe- - Wetterschale mit Rollbekiesung - Attikaelemente : 320 mm dick Stahlbeton - ohne Rollbekiesung - Fensterelemente : 320 mm dick (am Giebel) Stahlbetonrahmen Brüstung aus Klinkern - innenseitig Wärmedämmung vorgesehen -
Ausmauerungen	:	MZ 150, MG II
Innenwandelemente	:	190 mm dick, Schwerbeton
Innenrahmenelemente	:	190 mm dick, mit eingebauten
Innentürelemente	:	Stahlzargen
Leichte Trennwände	:	115 mm dick, MZ 150 MG II oder MG III und LLZ MG II
Stützen, Riegel	:	190 mm dick, Stahlbeton
Geschoßdeckenplatten	:	140 mm dick, Stahlbeton
Dachdeckenplatten	:	unterseitig oberflächenfertig
Ringanker	:	250 mm dick, Stahlbeton unterseitig oberflächenfertig
Treppen und Podeste	:	Stahlbetonplatten, allseitig oberflächen- fertig, oberseitig mit Terrazzovorsatz
Dachkonstruktion	:	Flachdach als entspanntes Warmdach mit Innenentwässerung, Gefälleschicht: Schlacke, lose $\rho \approx 1000 \text{ kg/m}^3$

Komplexe Einrichtungen

Erdgeschoß



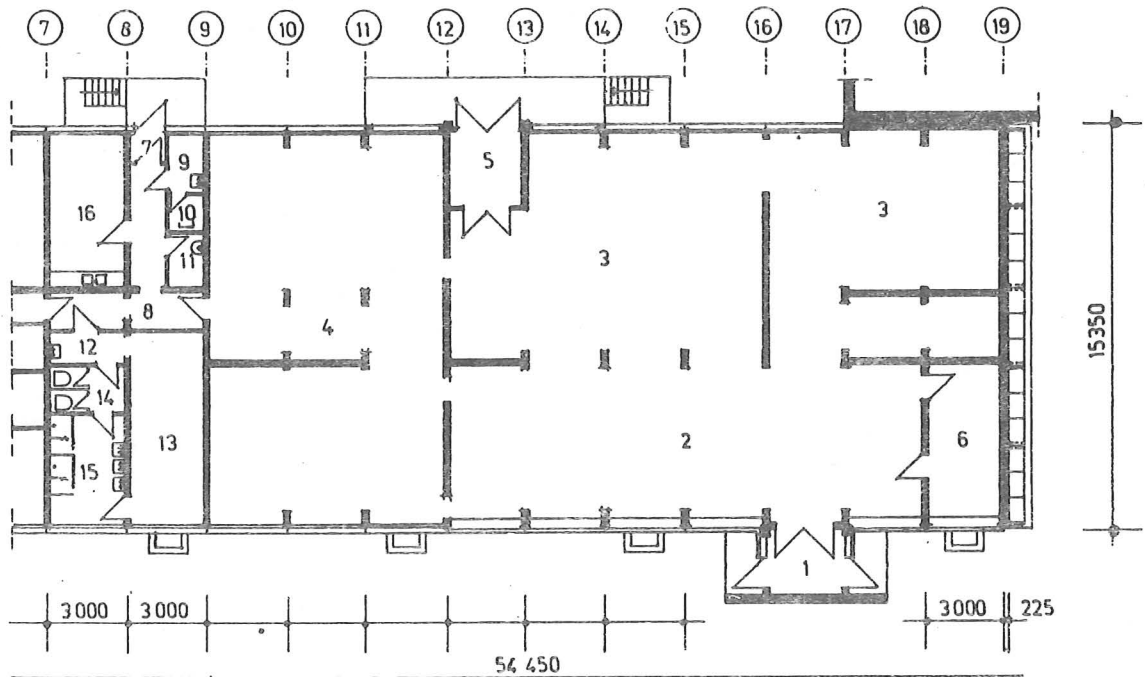
Legende

1	Windfang	3,95 m ²
2	Gang	12,65 "
3	Aufenthaltsraum Kunden	15,63 "
4	Wäscheannahme/Schmutzwäschelager	16,33 "
5	Wäscheausgabe/Fertigwäschelager	16,91 "
6	Betriebsraum	147,02 "
7	Gang	3,33 "
8	Waschmittellager	16,33 "
9	Vorraum	2,54 "
10	WC - Kunden	1,53 "
11	Frauenruheraum	5,62 "
12	Büro	10,33 "

Dienstleistungseinrichtungen im Wohnkomplex

Erdgeschoß

A5-1/2-01

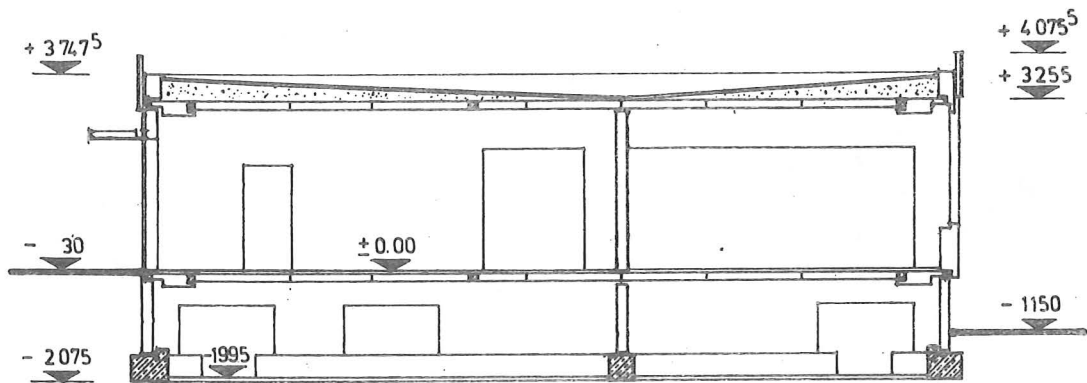


Legende

1	Windfang	
2	Kundenraum	57,54 m ²
3	Lager Ausgabe	200,04 "
4	Lager Annahme	141,55 "
5	Warenschleuse	7,59 "
6	Büro	17,11 "
7	Windfang	1,53 "
8	Gang	15,50 "
9	Umkleide-u. Waschraum Männer	2,96 "
10	WC - Männer	1,69 "
11	Reinigungsgeräte Raum	2,76 "
12	Vorraum	3,19 "
13	Umkleideraum Frauen	20,49 "
14	WC - Frauen	4,74 "
15	Wasch-u. Duschaum Frauen	11,91 "
16	Aufenthaltsraum m. Kochnische	16,33 "

Komplexe Einrichtungen

Querschnitt



Dienstleistungseinrichtungen im Wohnkomplex

Kennzahlen

A5-1/2-01

Schl.-Nr.	Bezeichnung	ME	Zahlenwert (Aussage)			
			4	5	6	7
1	2	3				
0 000 000	Allgemeine Angaben					
0 330 000	Schlüssel-Nr. nach ELN					
0 340 000	Jahr d. Abschlusses d. Projekt.		1981			
0 350 000	Jahr d. letzten Rationalisierung					
1 000 000	Angaben z. bautechn. Projekt					
1 100 000	Hauptkennwerte					
1 130 000	Hauptabmessungen					
1 131 000	Systemlänge	mm	54000			
1 132 000	Systembreite	mm	15000			
1 134 000	Raster quer	mm	6000/3000			
1 135 000	Raster längs	mm	3000			
1 136 000	Geschoßhöhe	mm	3300			
1 140 000	Geschoßanzahl gesamt	Stck.	1			
1 143 000	Anzahl Normalgeschosse	Stck.				
1 151 000	Nutzungseinheiten d. Erzeugnisses	NE/Erz.				
1 152 000	Anzahl Einwohn. je Erzeugnis	EW/Erz.				
1 160 000	Bauwerksmasse	t				
1 162 000	Bauwerksmasse Rolfbau	t	1189,087			
1 163 000	max. Elementemasse	t/Stck.	2,805			
1 164 000	min. Elementemasse	t/Stck.	0,730			
1 165 000	durchschnittl. Elementemasse	t/Stck.	1,498			
1 171 000	geschl. umbauter Raum	m ³	4585,35			
1 172 000	offener umbauter Raum	m ³	81,44			
1 200 000	Flächenkategorien					
1 220 000	Bruttofläche	m ² /Erz.	849,71			
1 221 000	Konstruktionsfläche	m ² /Erz.	87,44			
1 222 100	Verkehrsfläche	m ² /Erz.	43,13			
1 222 200	Nutzfläche	m ² /Erz.	719,14			
1 222 210	Hauptfläche	m ² /Erz.	603,31			
1 300 000	Wohnungsstruktur					
1 310 000	1-Raum-Wohnung					
1 310 002	Anzahl WE je Erzeugnis					
1 310 003	m ² HFL je WE					
1 320 000	2-Raum-Wohnung					
1 320 002	Anzahl WE je Erzeugnis					
1 320 003	m ² HFL je WE					
1 330 000	3-Raum-Wohnung					
1 330 002	Anzahl WE je Erzeugnis					
1 330 003	m ² HFL je WE					
1 340 000	4-Raum-Wohnung					
1 340 002	Anzahl WE je Erzeugnis					
1 340 003	m ² HFL je WE					
1 350 000	5-Raum-Wohnung					
1 350 002	Anzahl WE je Erzeugnis					
1 350 003	m ² HFL je WE					

Komplexe Einrichtungen

Schl.-Nr.	Bezeichnung	ME	Zahlenwert (Aussage)			
			4	5	6	7
1	2	3	4	5	6	7
1 600 000	Rohbauelemente gesamt	-				
1 600 001	Anzahl Grundelemente	Stck.	640			
1 600 002	Anzahl Varianten zu Grundelementen	Stck.	154			
1 600 003	Anzahl Elemente	Stck.	794			
1 600 004	Masse der Elemente	t	1189,087			
1 800 000	Bauphysikalische u. Klimaangaben	-				
1 820 000	Wärme gedämmte Fassadenfläche ges.	m ²	273,09			
1 840 000	Wärmebedarf/Nennheizlast	kcal/h	176800			
1 870 000	Klimaangaben	-				
1 871 000	Wärmedämmgebiet		1			
1 872 000	Windniederschlagsgebiet		1			
2 000 000	Angaben zum technologischen Projekt					
2 140 000	Taktstraßenkapazität	WE/a	keine Taktstraße			
2 200 000	Bauzeitangaben	-				
2 210 000	Bauzeitnormativ	d	298			
2 220 000	Bauzeit	d	180			
2 230 000	Bauzeitnorm.-inanspruchn.	%	60,40			
2 500 000	Arbeitszeitaufwand	-				
2 510 000	Arbeitszeitaufwand gesamt	h/Erz.)			
2 511 000	Arbeitszeitaufwand Vorfertigung	h/Erz.) nicht ermittelt			
2 512 000	Arbeitszeitaufwand Transport	h/Erz.)			
2 513 000	Arb.zeitaufw. Baustelle gesamt	h/Erz.)			
3 000 000	Angaben zum Hauptmaterial					
3 100 000	Beton gesamt	-				
3 100 100	Beton Erzeugnis gesamt	m ³	748,965			
3 100 400	Beton der Rohbauelemente	m ³	512,295			
3 200 000	Zement gesamt	-				
3 200 100	Zement Erzeugnis gesamt	t) nicht ermittelt			
3 200 400	Zement Rohbauelemente	t)			
3 300 000	Stahl gesamt	-				
3 300 100	Stahl Erzeugnis gesamt	t	43,670			
3 300 400	Stahl Rohbauelemente	t	35,103			
4 000 000	Kennziffern der TGA					
4 100 000	Heizung	-				
4 110 000	Heizmedium		Pumpenwarmwasser			
4 120 000	Druck	kp/cm ²	10			
4 140 000	Leistung gesamt	kcal/h bzw. t/h	176800 ⁺)			
4 141 000	Leistung f. Raumheizung		66400			
4 142 000	Leistung f. luftechn. Anlagen		110400			
4 143 000	Leistung f. Warmwasserbereitung					
4 200 000	Lüftung/Klimatisierung	-				
4 210 000	zwangsgelüftete Räume	m ³	600			
4 220 000	Lüftungsanlage	m ³ /h	1290			

⁺) ohne WW-Bereitung, WW-Bereitung variabel infolge unterschiedlicher Kombination der DLE

Dienstleistungseinrichtungen im Wohnkomplex

A5-1/2-01

Schl.-Nr.	Bezeichnung	ME	Zahlenwert (Aussage)			
			4	5	6	7
1	2	3	4	5	6	7
4 300 000	Sanitärinstallation	-				
4 310 000	Trinkwasser	-				
4 311 000	Anschlußdruck	kp/cm ²	3,0			
4 312 000	max. Spitzenbedarf	l/s	10,0			
4 313 000	max. Tagesbedarf	m ³ /d	6,0			
4 320 000	Betriebswasser	-	entfällt			
4 321 000	Anschlußdruck	kp/cm ²				
4 322 000	max. Spitzenbedarf	l/s				
4 323 000	max. Tagesbedarf	m ³ /d				
4 330 000	Kühlwasser	-	entfällt			
4 331 000	Anschlußdruck	kp/cm ²				
4 332 000	max. Spitzenbedarf	l/s				
4 340 000	Abwasser	-				
4 341 000	Niederschlagswasseranfall	l/s	12,2			
4 342 000	Schmutzwasser	-				
4 342 200	max. Tagesabflußmenge	m ³ /d	6,0			
4 350 000	Druckerhöhungsanlagen		entfällt			
4 351 000	Anzahl der Druckzonen	Stck.				
4 400 000	Elektroenergie	-				
4 410 000	Elektroanschlußwert gesamt	kW	157,98			
4 411 000	AW Beleuchtung 1)	kW				
4 413 000	AW Kraft 1)	kW				
4 414 000	AW Wärme	kW				
4 414 100	für Kochzwecke	kW				
4 414 200	für Warmwasserbereitung 1)	kW				
4 500 000	Gasinstallation	-				
4 510 000	unterer Heizwert	kcal/m ³				
4 530 000	Anschlußwert	m ³ /h				
4 540 000	durchschnittlicher Bedarfswert	m ³ /d				
4 600 000	Informationsanlagen	-				
4 610 000	Typenbezeichnung		2 Amtsanschlüsse			
4 620 000	Kapazität					
5 000 000	Kennziffern der Ökonomie					
5 100 000	Preise					
5 110 000	Objektpreis gesamt	TM	1.626,0			
5 111 000	Bauabgabepreis	TM	1.154,0			
5 112 000	Industrieabgabepreis d. Ausrüstung	TM	472,0			

1) Die Aufteilung des Anschlußwertes für die Beleuchtung und Kraft ist nicht ermittelt worden.

Anschrift
 VEB Baukombinat Leipzig
 Kombinatbetrieb Produktionsvorbereitung
 701 Leipzig, Postschließfach 120