

Die Jessener Str. 36 befindet sich im Wohngebiet Silberhöhe.

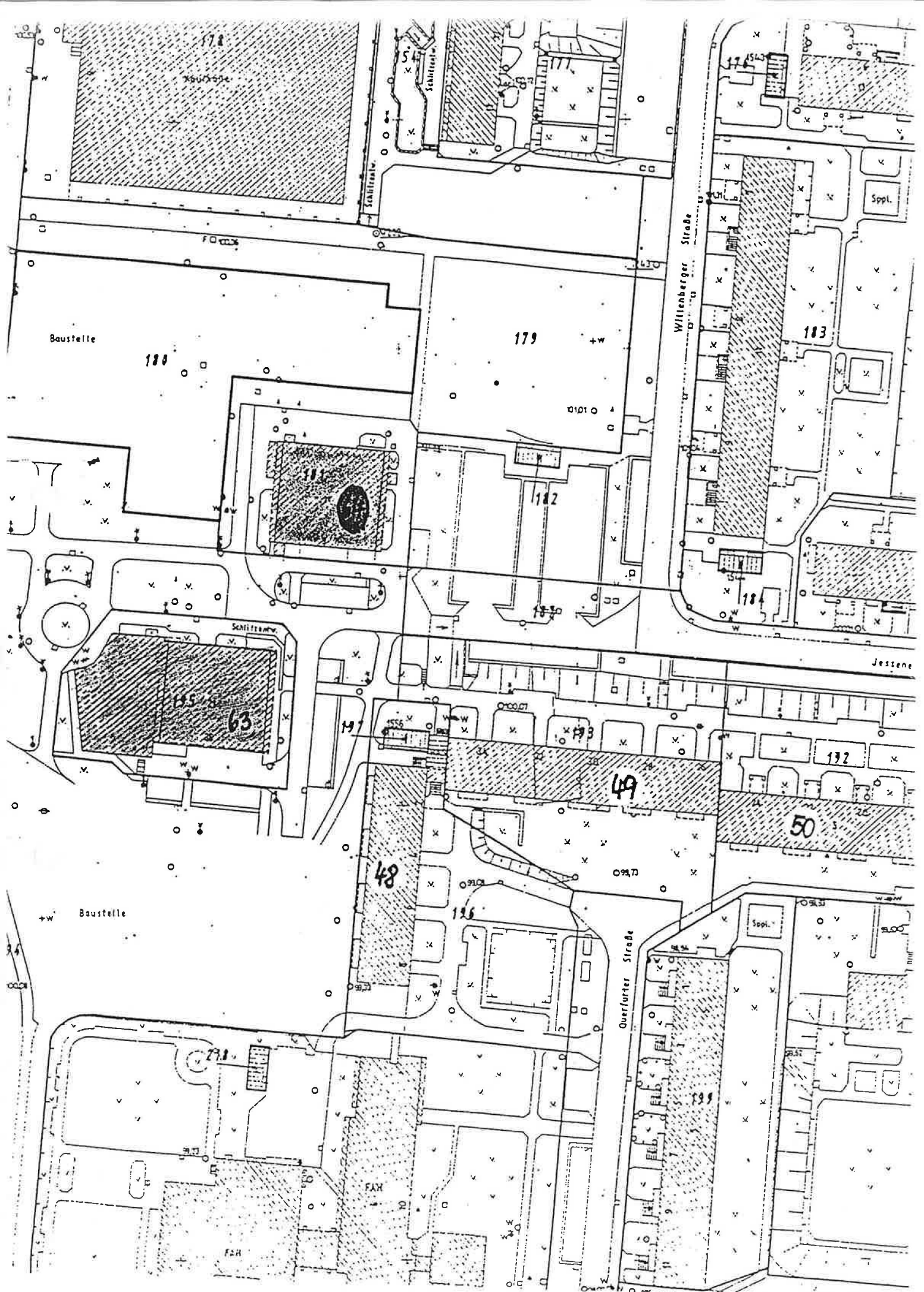
Das Punkthochhaus hat 22 Geschosse und wurde in monolithischer Bauweise errichtet. Die Jessener Str. 36 wurde in gleicher Bauweise erbaut wie das danebenstehende PHH Jessener Str. 9.

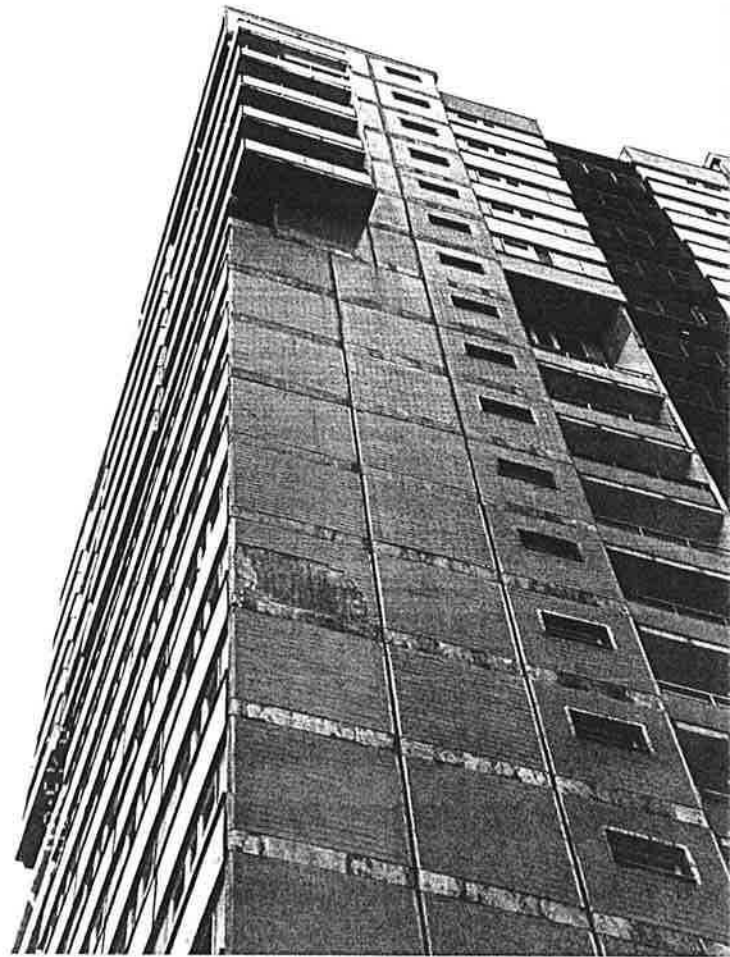
Im 1. bis 20. Wohngeschoß befinden sich die Wohngruppen als 1- bis 5-Raumwohnungen.

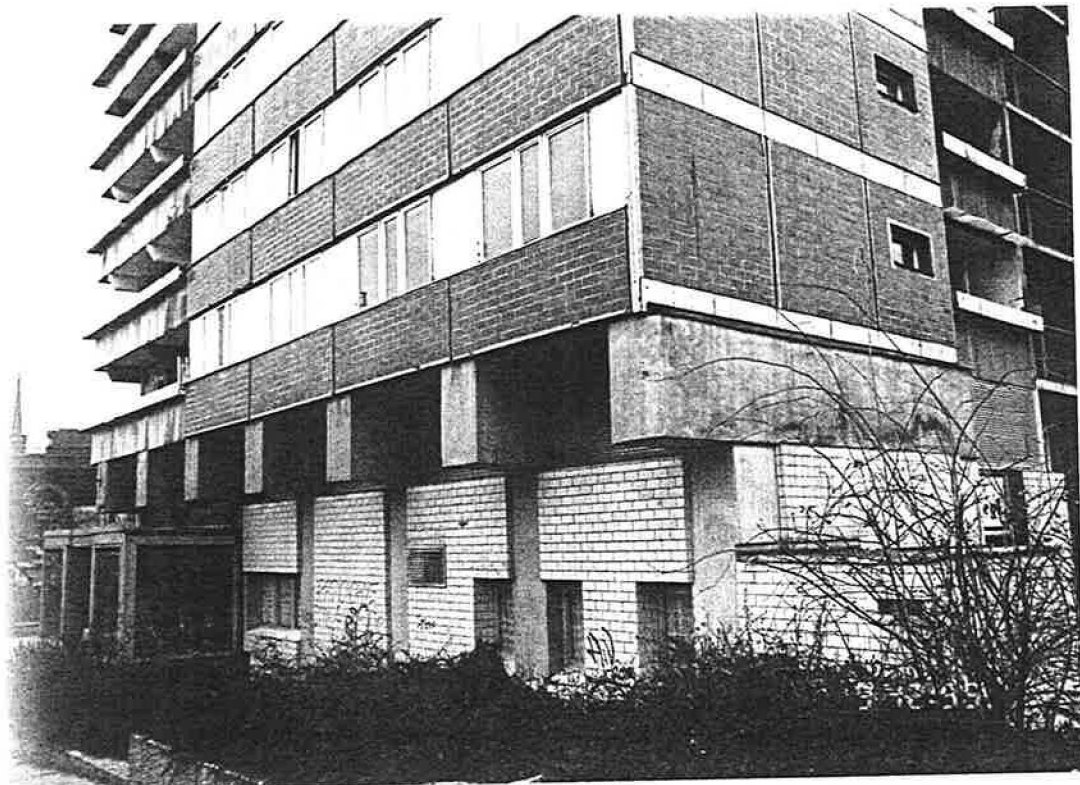
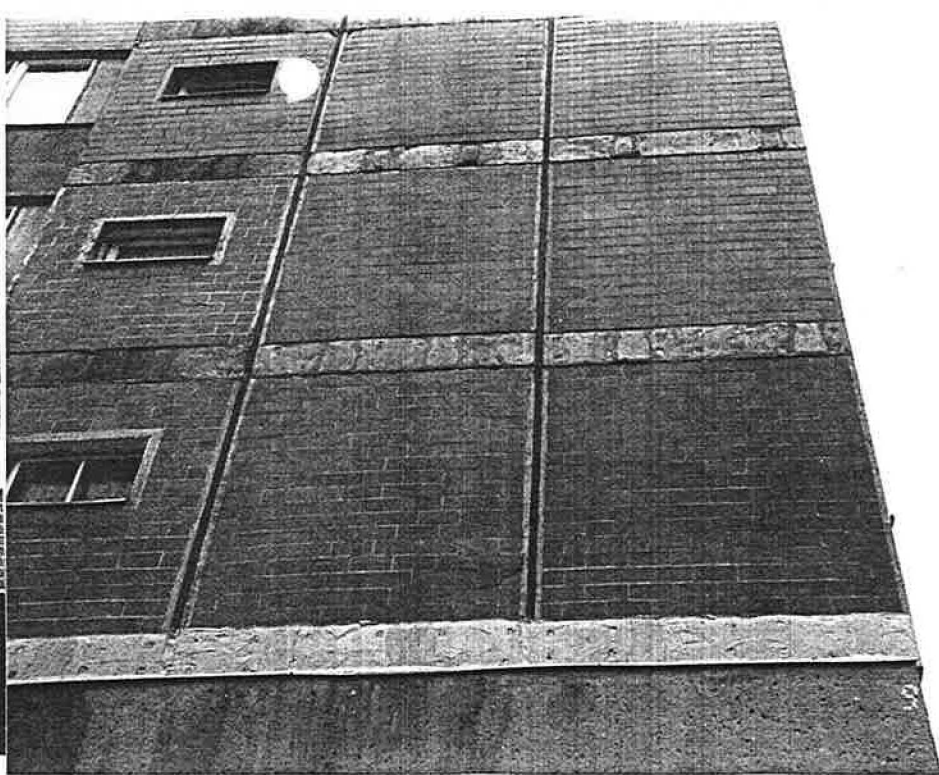
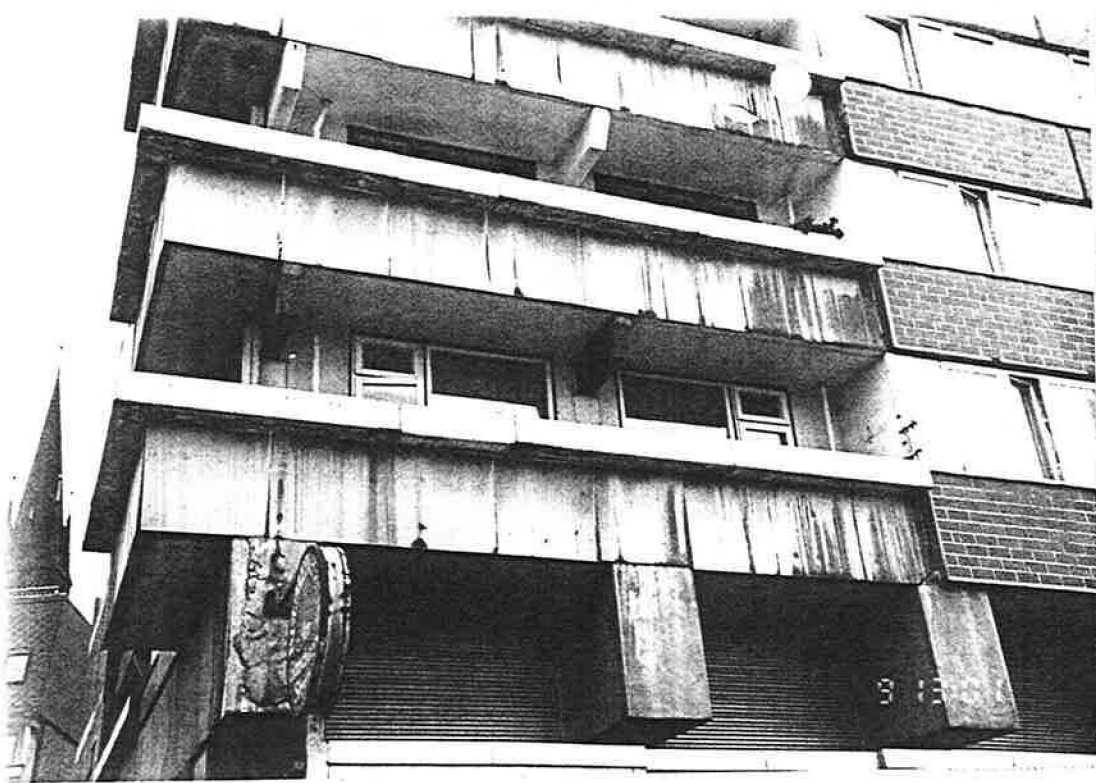
Die Dachaufbauten dienen zur Nutzung technischer Anlagen (z.B. Aufzugsmaschinen, ELT- und HLS-Anlagenteile).

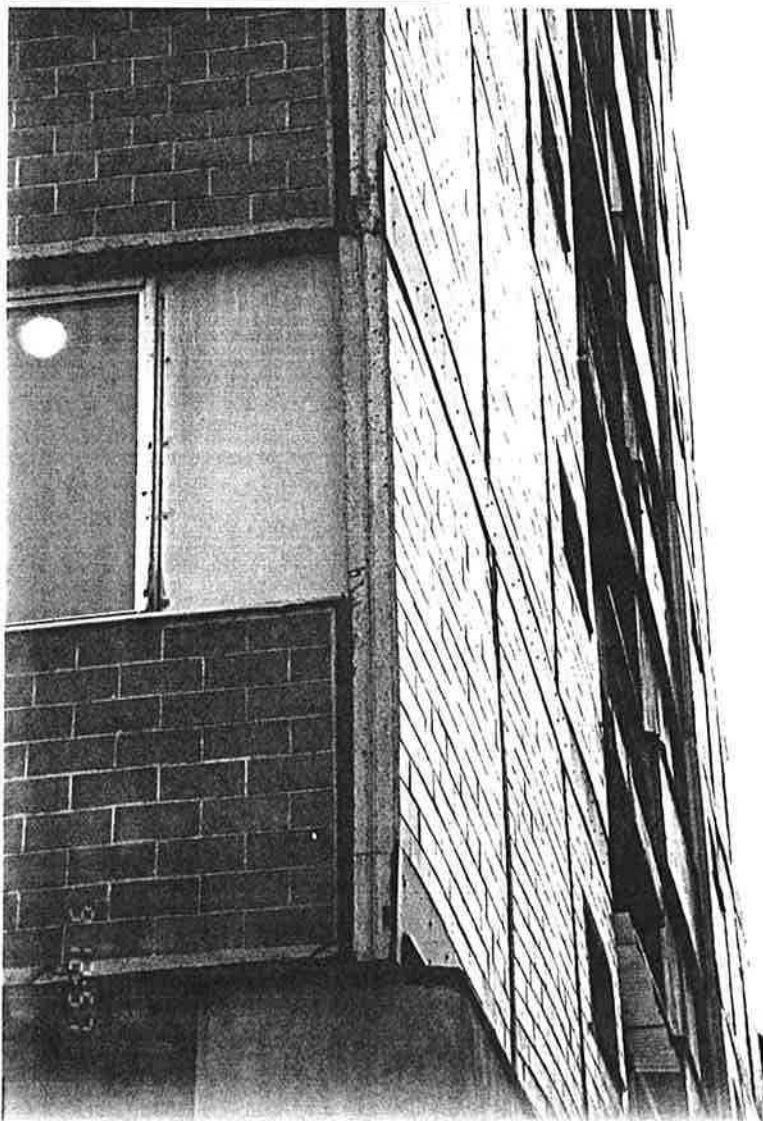
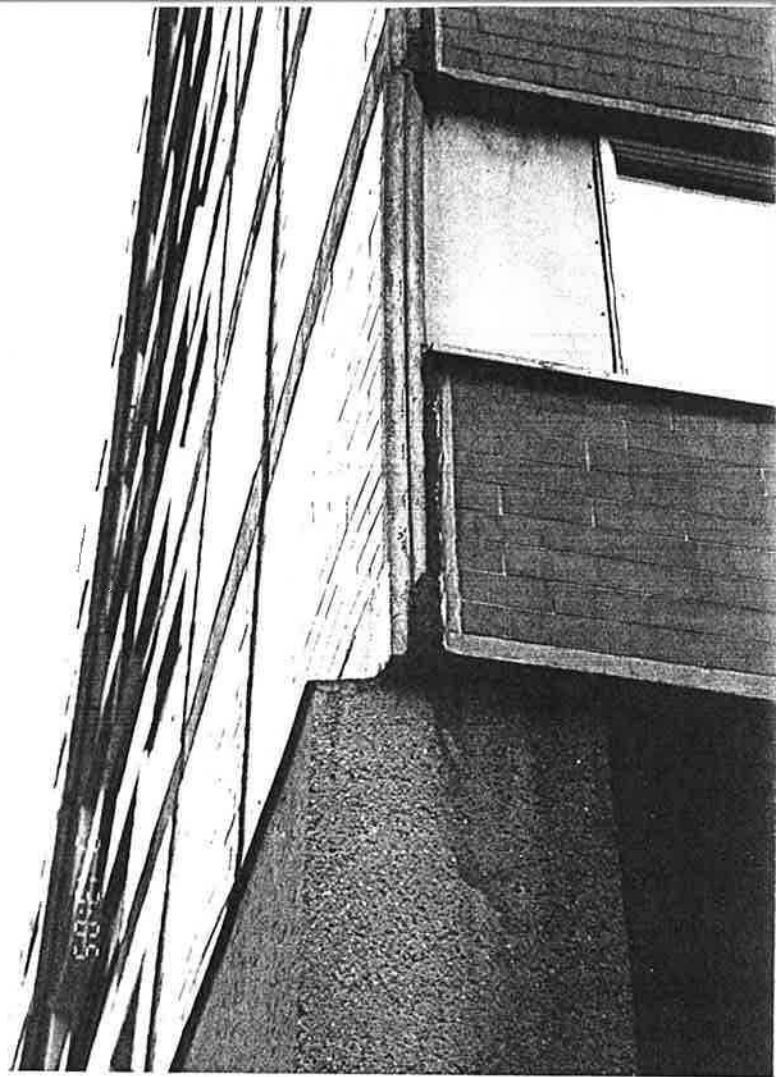
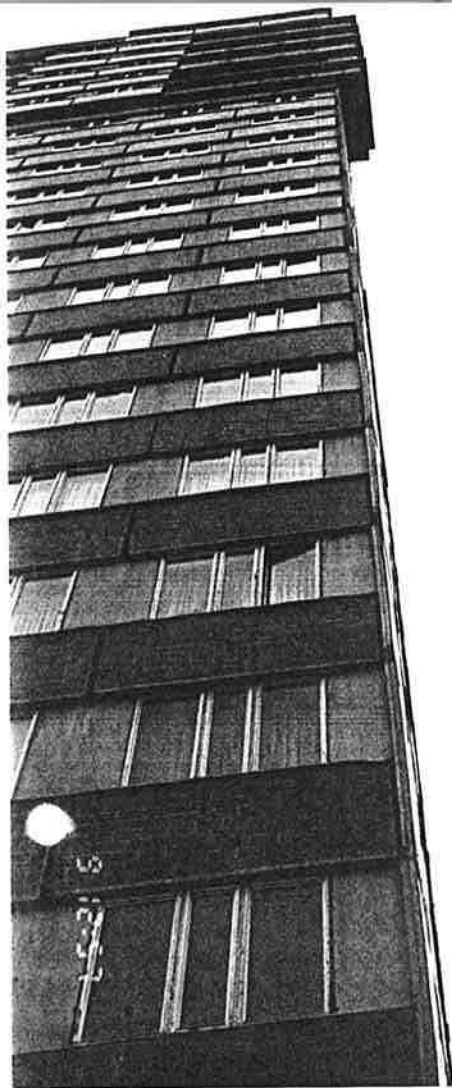
Im Erdgeschoß befinden sich die Haupteingangszone sowie gewerblich genutzte Räumlichkeiten. Ergänzt wird die Erdgeschoßzone durch einen Anbau, der ausschließlich gewerblich genutzt wird.

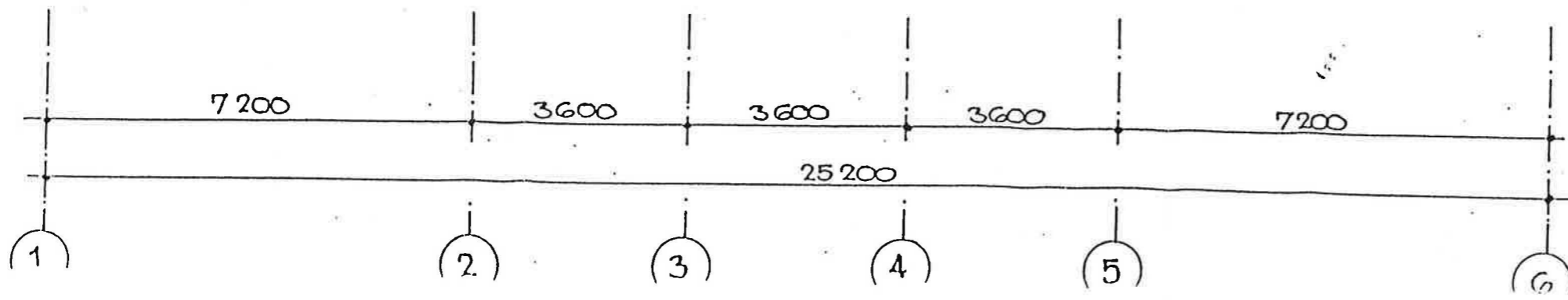
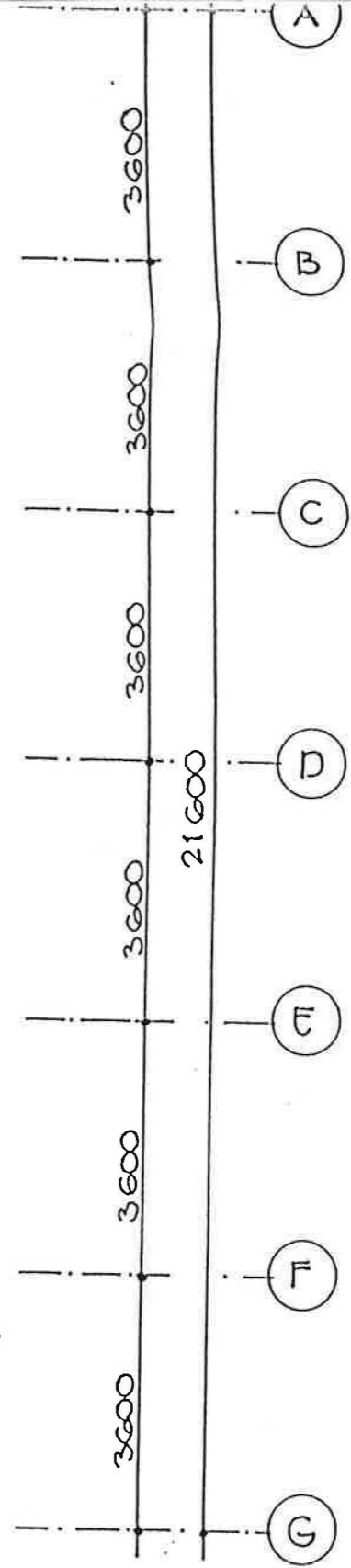
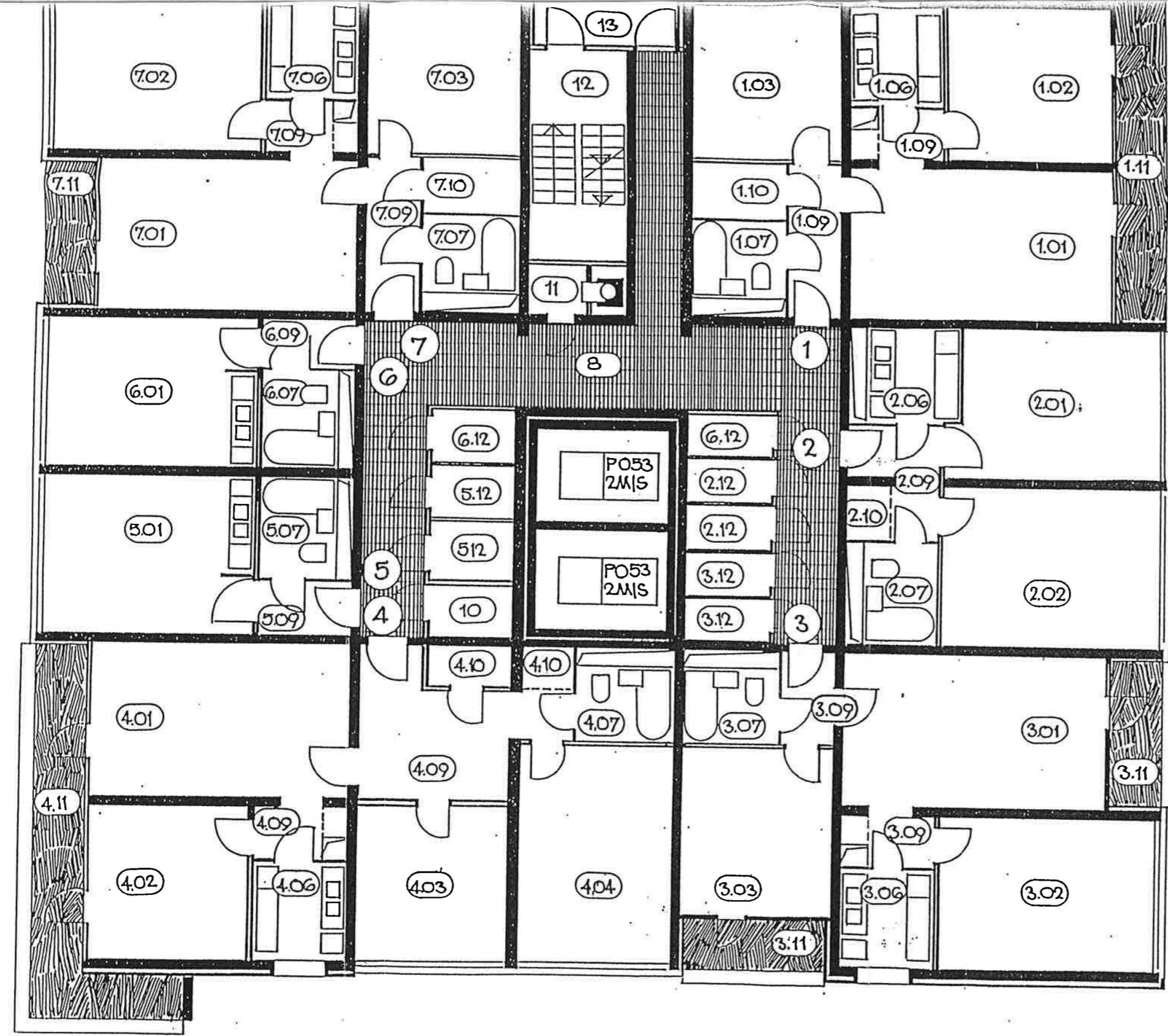
Verkehrstechnisch ist das Wohngebiet Silberhöhe sehr gut erschlossen. Mit öffentlichen Verkehrsmitteln ist die Silberhöhe mit der Straßenbahn, dem Bus und der S-Bahn zu erreichen.



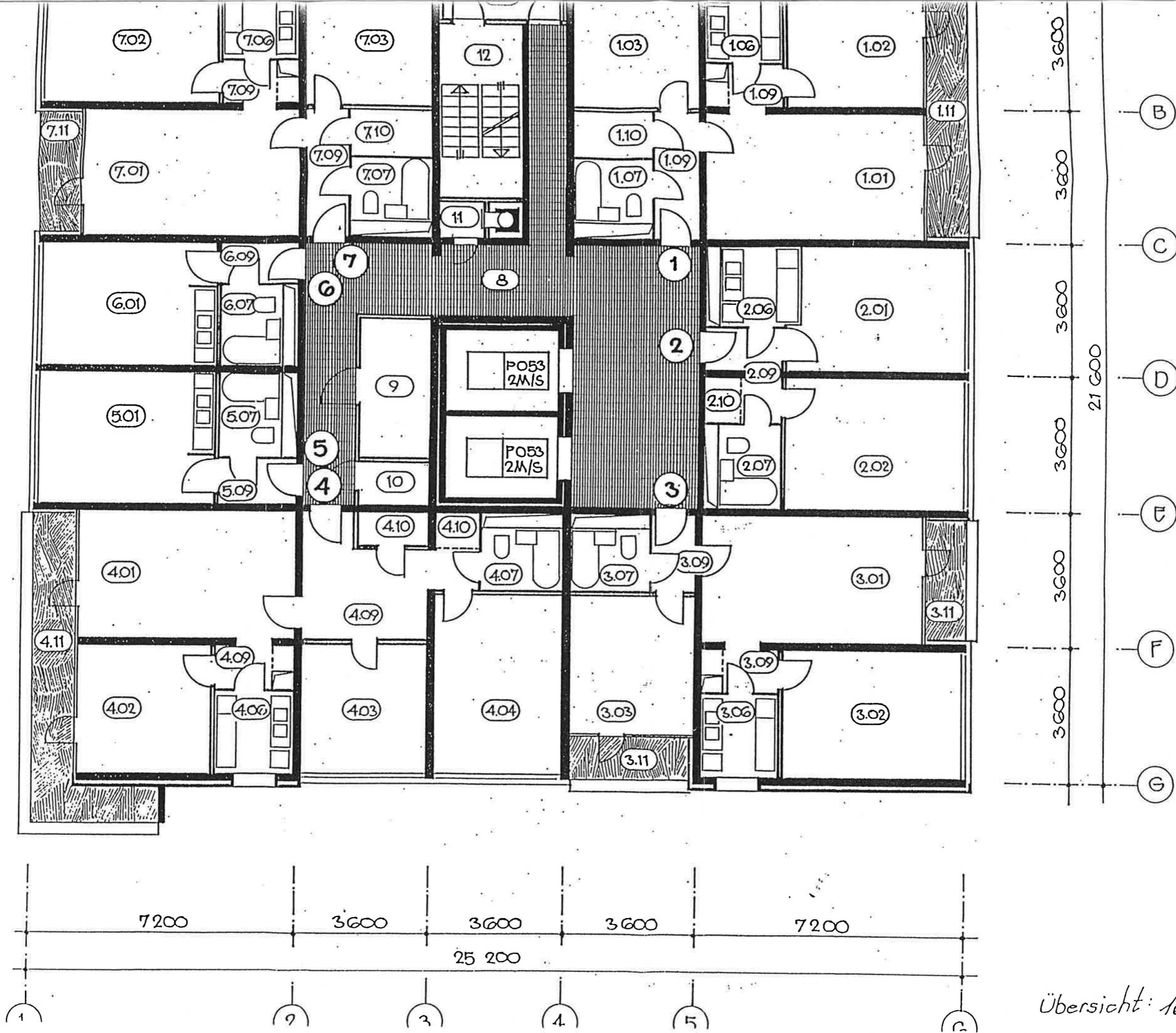




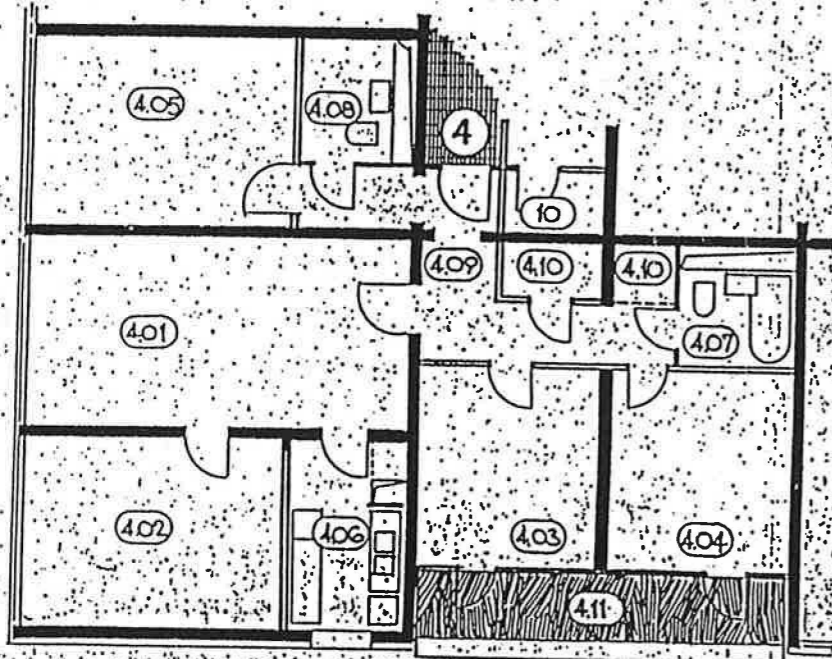




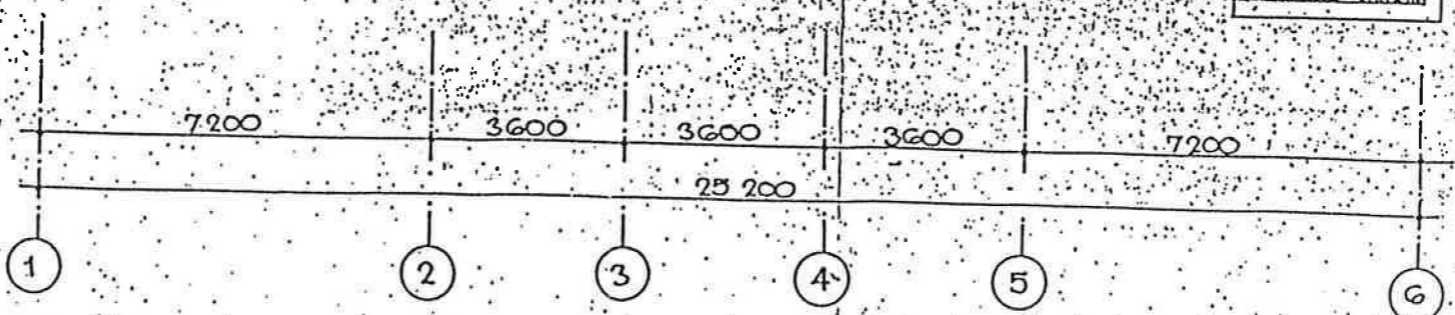
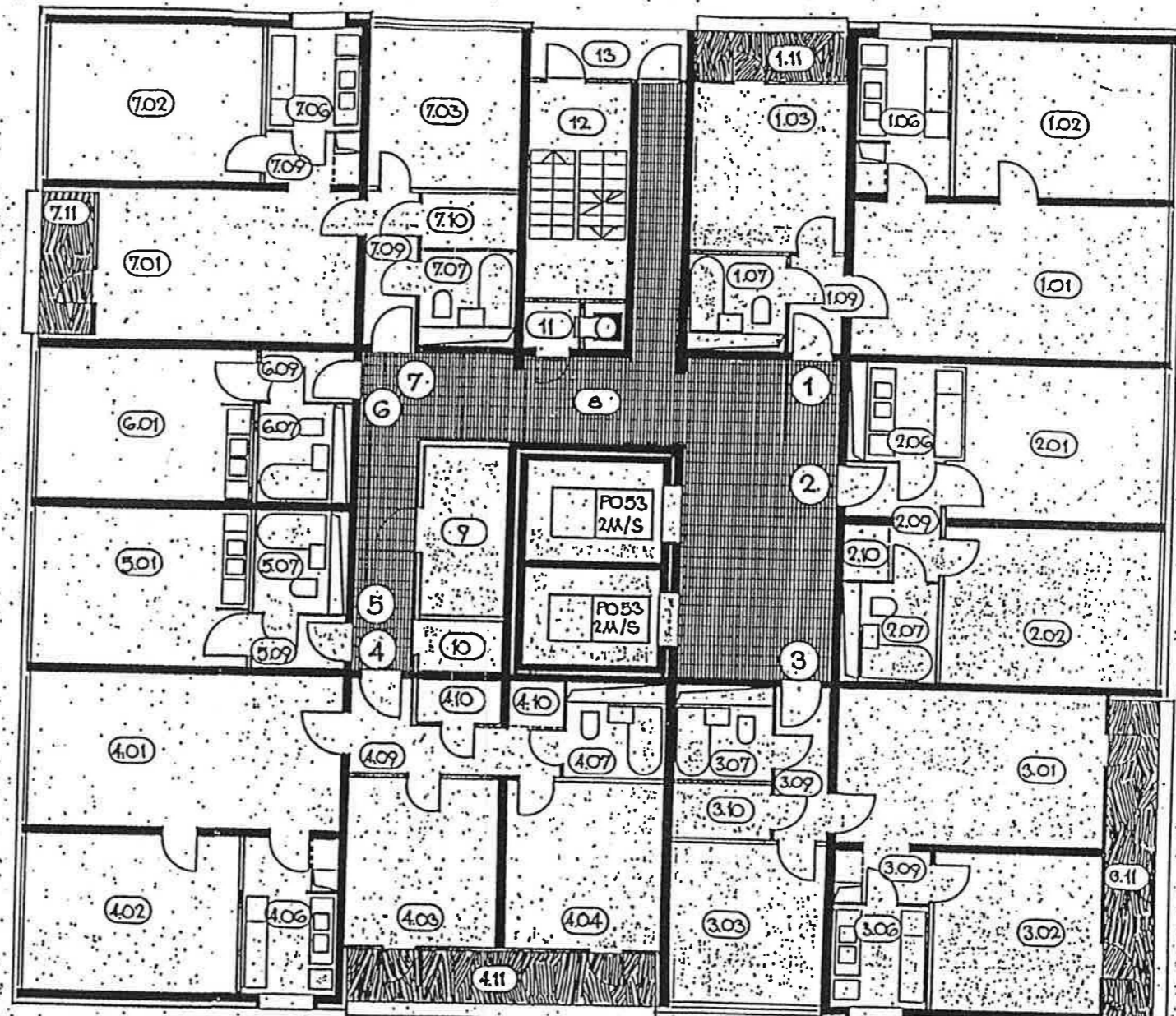
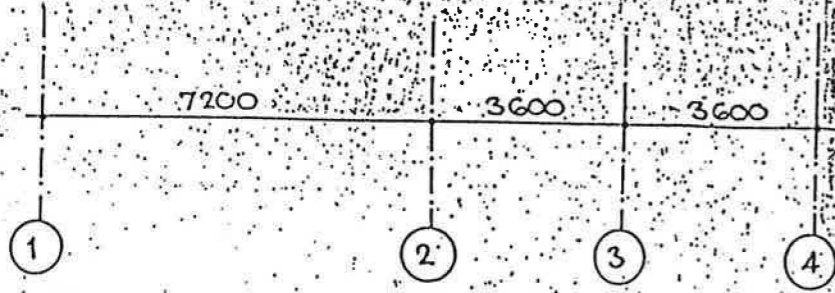
Übersicht: 15., 17. WG



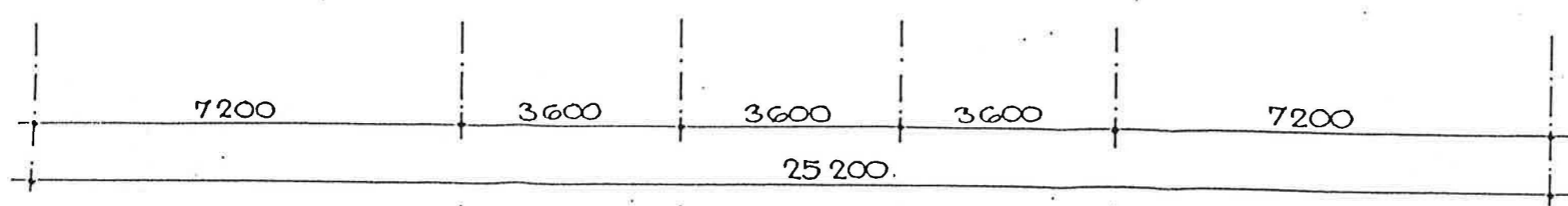
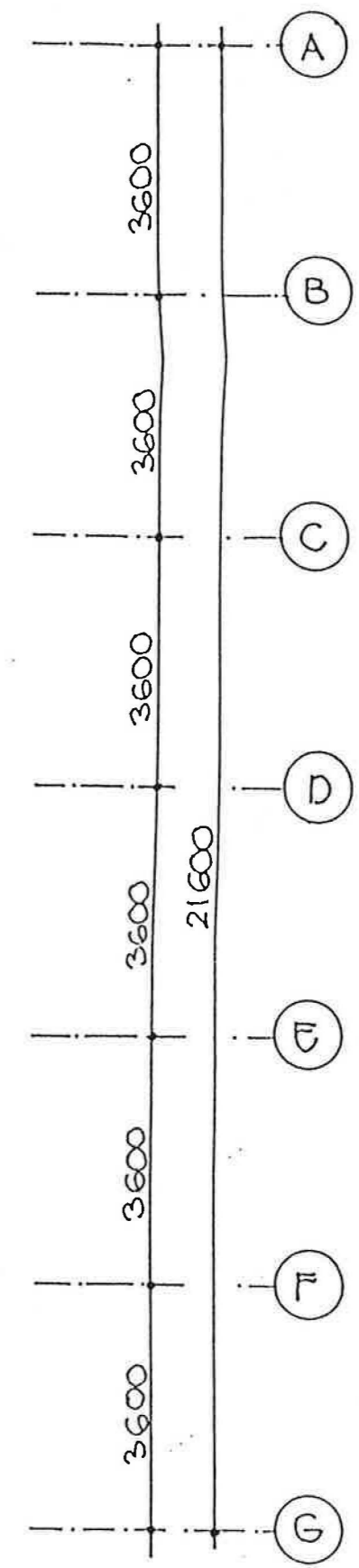
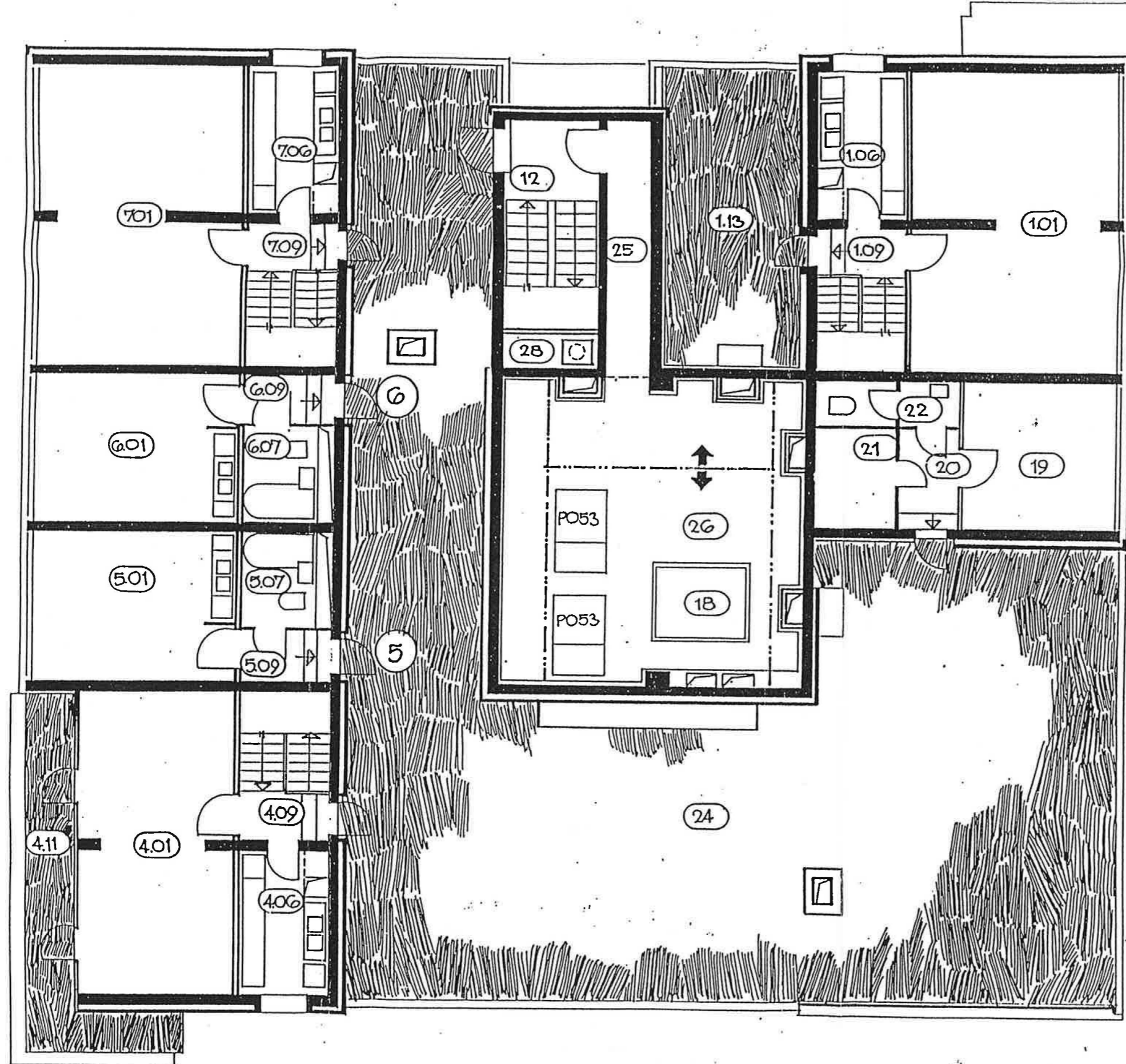
Übersicht: 16., 18. WG



IM 2. UND 4. WG. VARIANTE 5. RAUM-WG

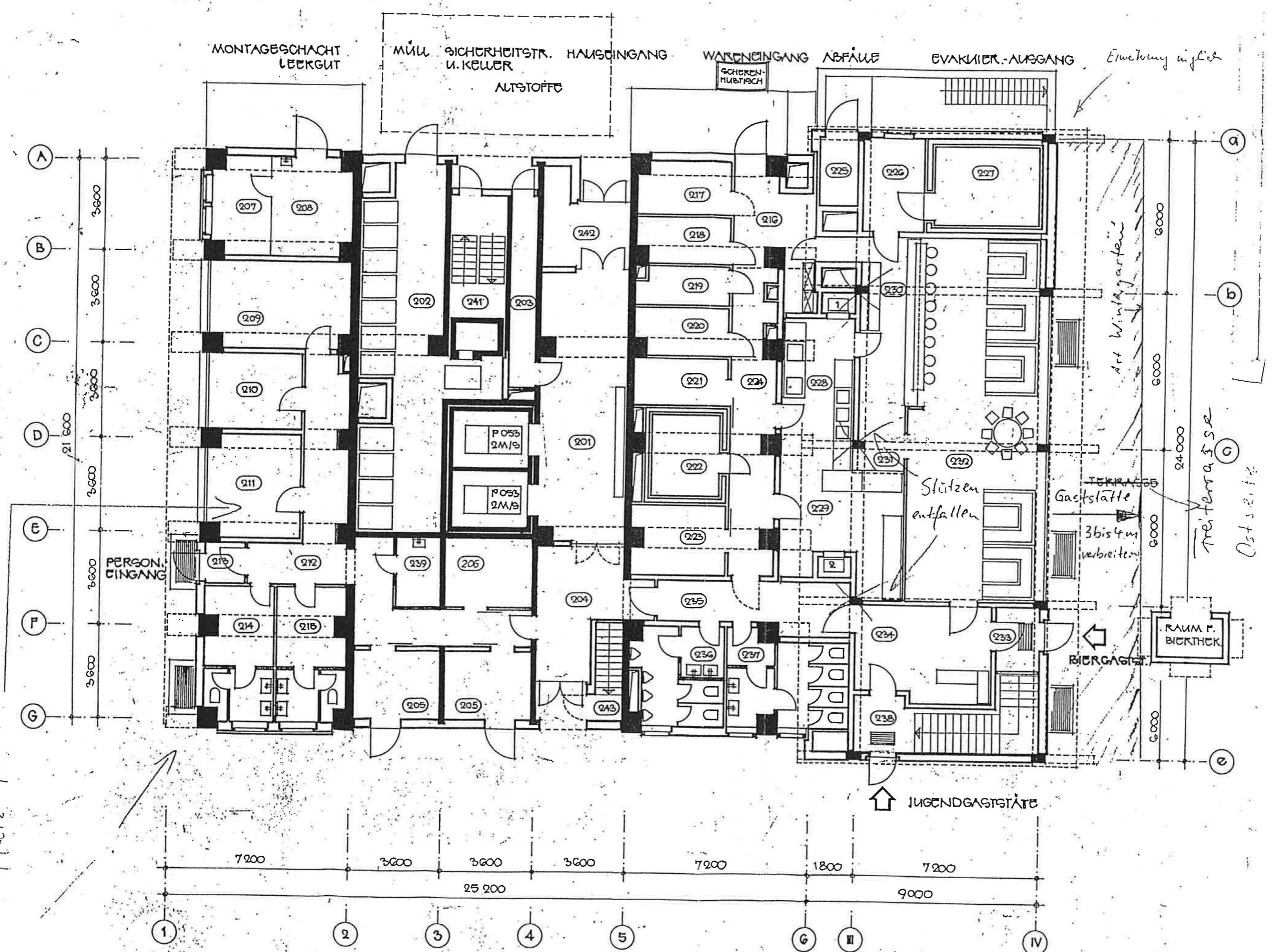


Übersicht: 2., 4., 6., 8., 10., 12. WG



Übersicht: 20. WG

Westseite
Platz für 2 Geschäfte



MONTAGESCHACHT LERKGUT

MÜLL. SICHERHEITSTR. HAUSEINGANG U. KELLER
ALTSTOFFE

WARENEINGANG ABFÄLLE
SCHEREN-
MISCHTSCH

EVAKUIER.-AUSGANG Erweiterung möglich

A 3600
B 3600
C 3600
D 3600
E 3600
F 3600
G 3600

21 600

3600

3600

3600

7200

3600

3600

3600

7200

1800

7200

25 200

9000

6000

6000

6000

6000

6000

6000

24 000

Art Windgarten

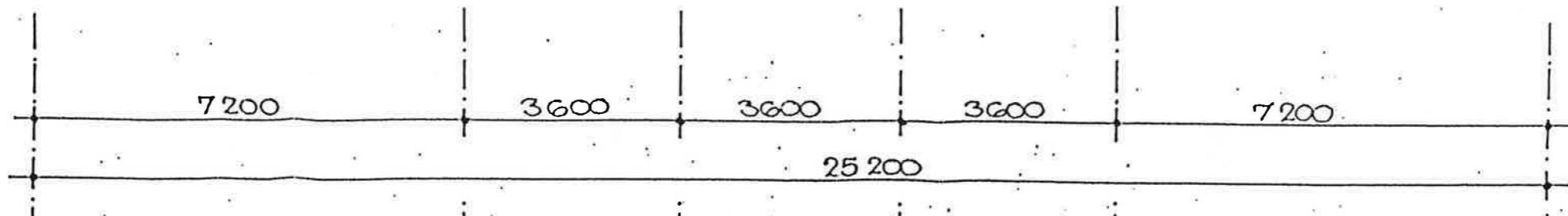
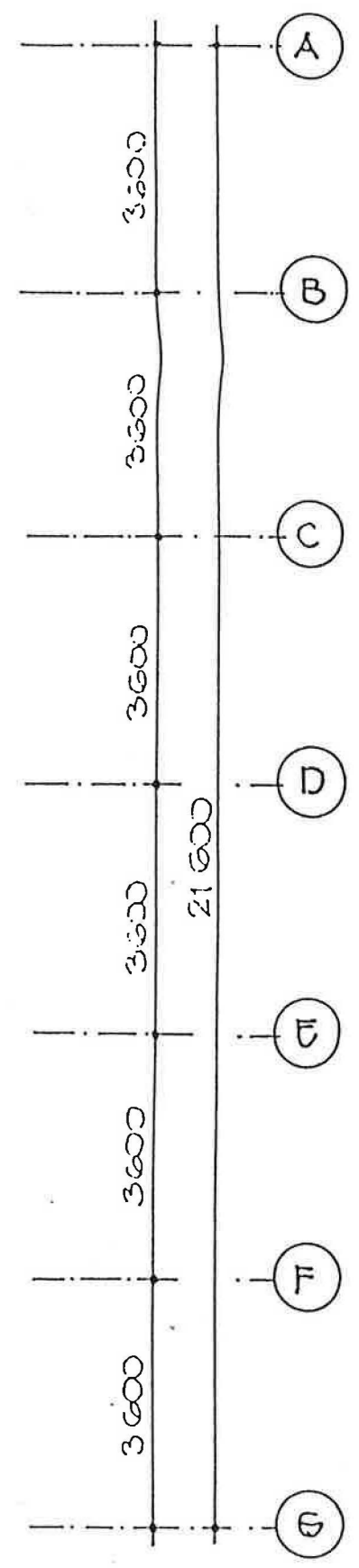
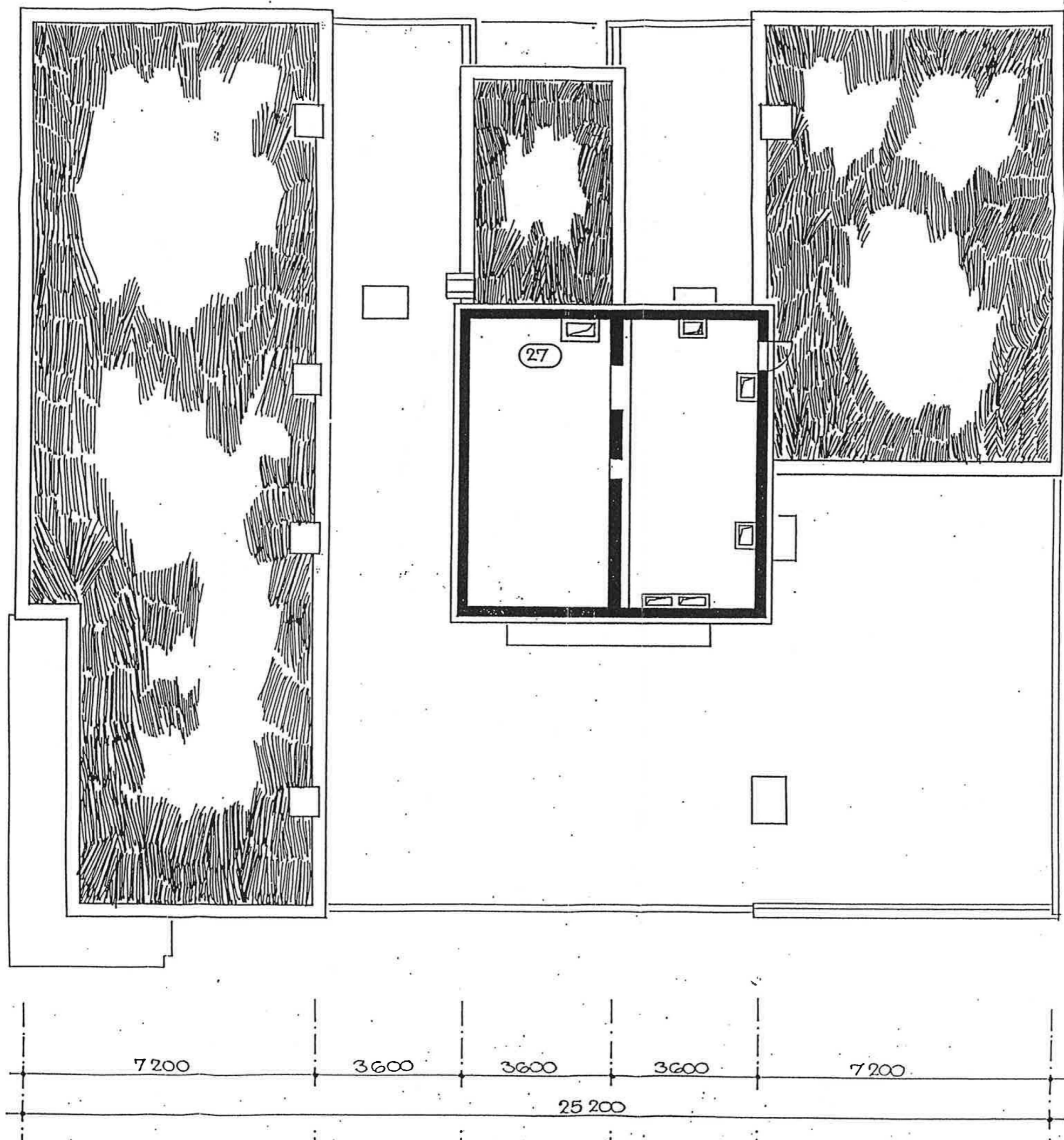
TERRASSE
Gaststätte
3 bis 4 m
verbreitern

RAUM F.
BIERTHEK

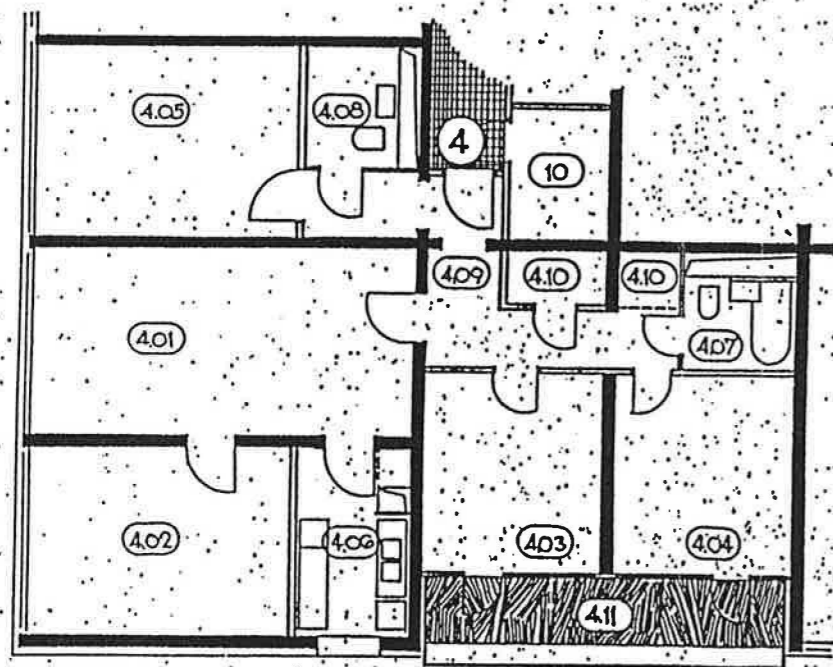
BERGAST

JUGENDGASTSTÄTTE

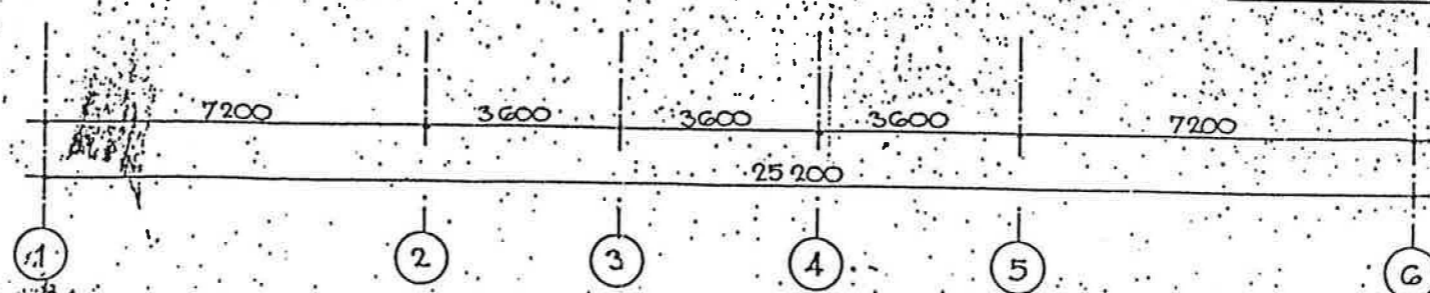
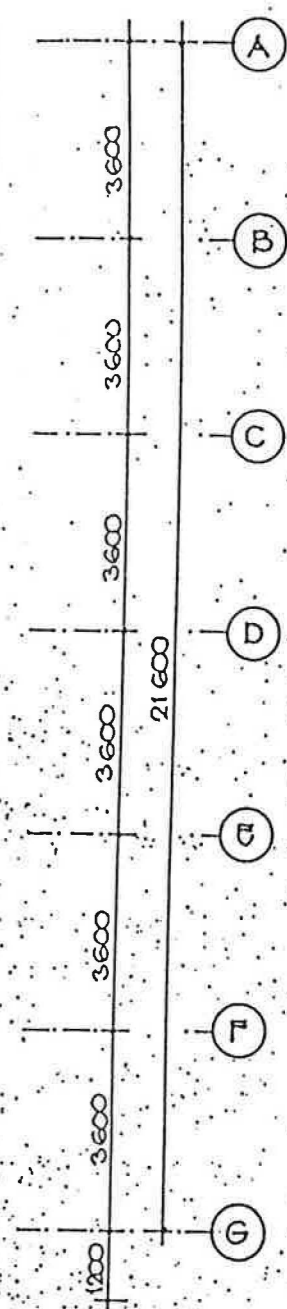
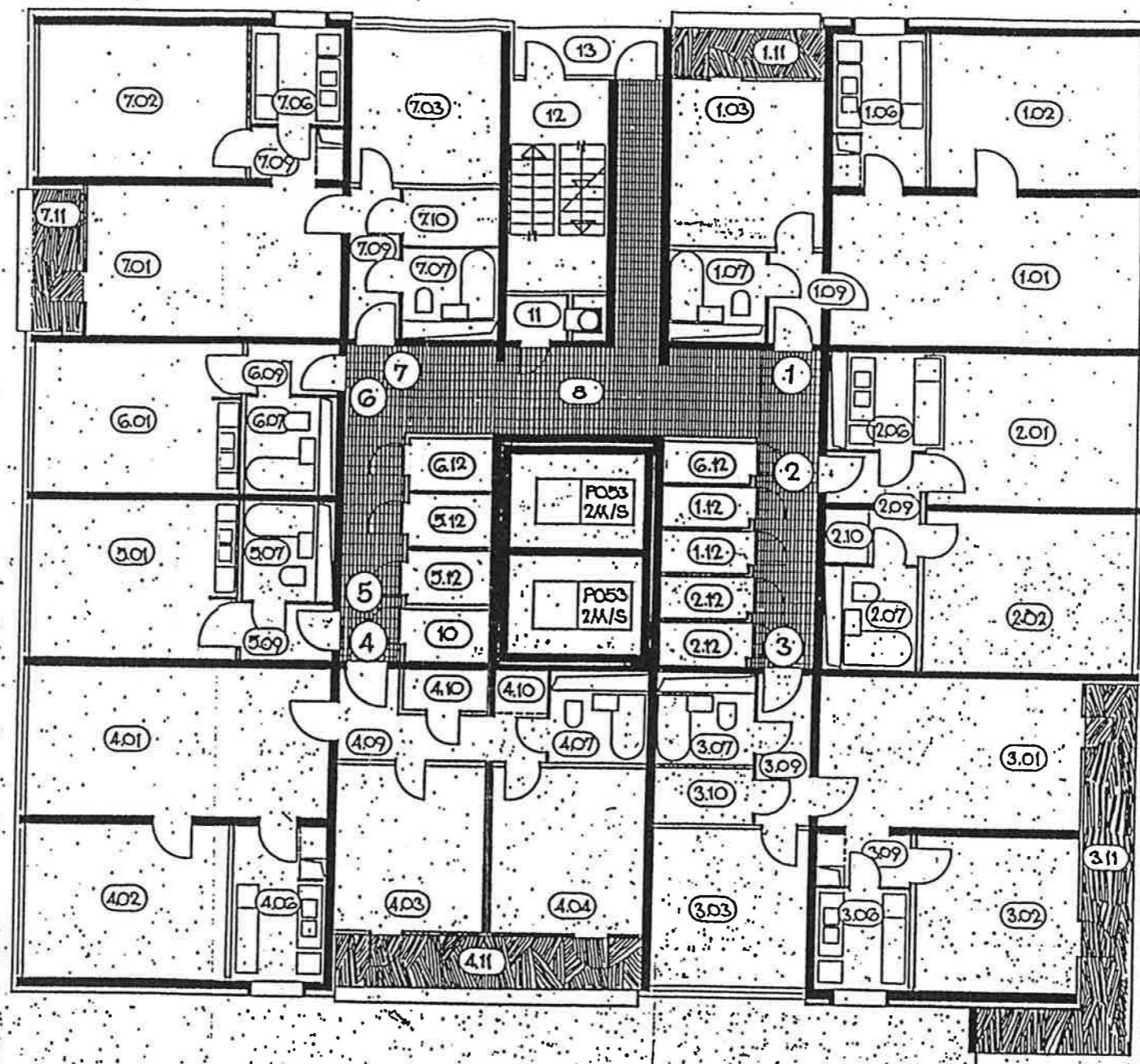
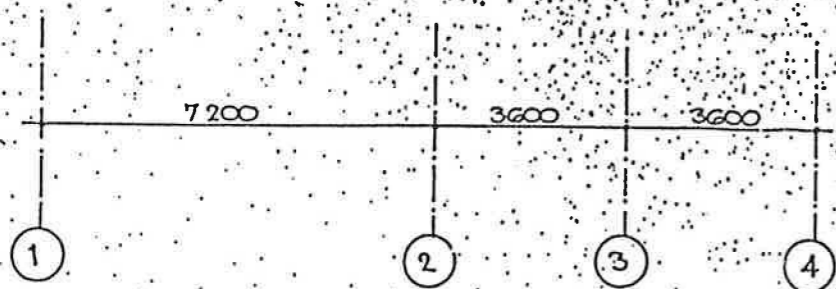
Übersicht: Erdgeschoss



Übersicht:
Dachgeschoss



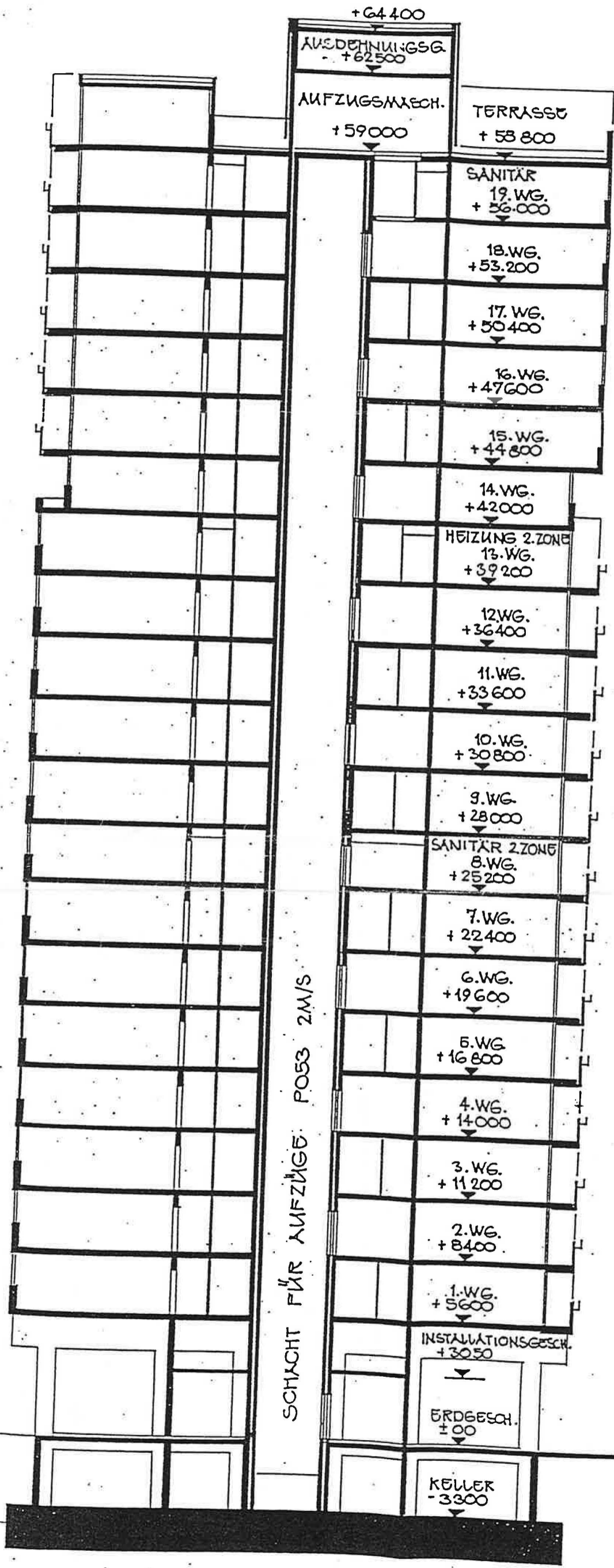
IM 1, 3. UND 5. WG. VARIANTE 5-Raum-WG



Übersicht: 1, 3, 5, 7, 9, 11, 13. WG



Übersicht : 14. WG



+64.400

AUSDEHNUNGSG.
+62.500

AUFZUGSMASCH.
+59.000

TERRASSE
+58.800

SANITÄR
19. WG.
+56.000

18. WG.
+53.200

17. WG.
+50.400

16. WG.
+47.600

15. WG.
+44.800

14. WG.
+42.000

HEIZUNG 2. ZONE
13. WG.
+39.200

12. WG.
+36.400

11. WG.
+33.600

10. WG.
+30.800

9. WG.
+28.000

SANITÄR 2. ZONE
8. WG.
+25.200

7. WG.
+22.400

6. WG.
+19.600

5. WG.
+16.800

4. WG.
+14.000

3. WG.
+11.200

2. WG.
+8.400

1. WG.
+5.600

INSTALLATIONSGESCH.
+3.050

ERDGESCH.
±00

KELLER
-3.300

SCHACHT FÜR AUFZÜGE PO53 2M/S

