

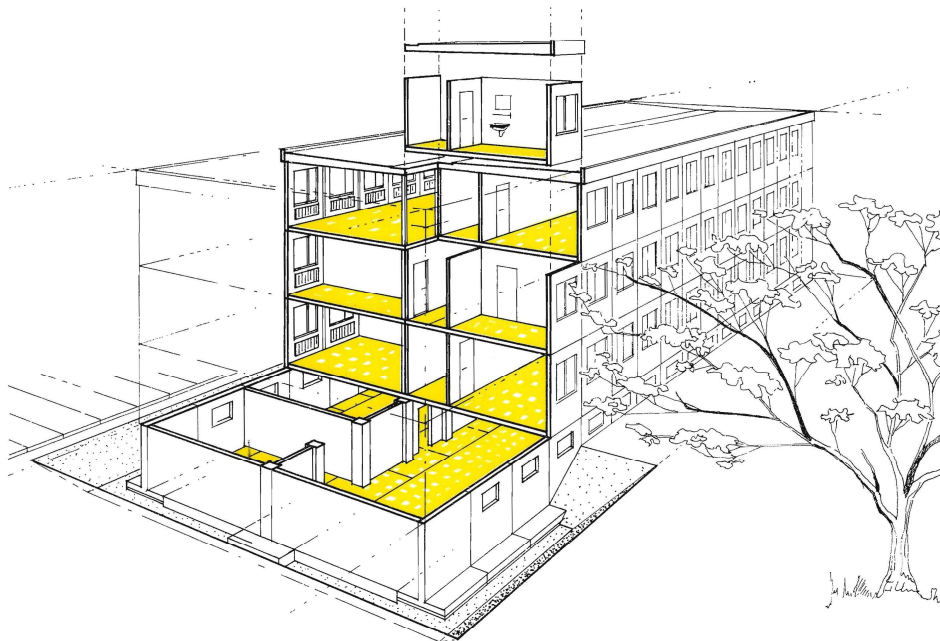
Typenbeschreibung zu:

## Konstruktionssystem Raumelementbauweise 80 (RE 80)

*Die Kurzinformation ist zur ersten Orientierung gedacht, sie deckt nicht das gesamte Spektrum der Möglichkeiten einer bestimmten Typenserie ab.*

**Anwendungszeitraum:** 1980 – 1988

**Funktion:** Arbeiterwohnunterkünfte, mehrgeschossige Baustelleneinrichtungen, Lehrlingswohnheime, Sozialgebäude, Mehrzweckgebäude, Rechenstation, Projektierungsgebäude, Produktionsgebäude für Leichtindustrie, Anbauten/Einbauten für Industriehallen  
Gesellschaftsbau: Versorgungseinrichtungen 300-1200 AK, Pfortnergebäude, Ambulatorien, Bettenhäuser, Pflegeheime, Kindergärten, Schulen



### Gebäudekonstruktion:

Laststufe (Montage)	5,50 t bis 7,00 t, 10,00 t
Konstruktionssystem	Raumelement (RE 80) räumlicher, geschosshoher, transportabler Baukörper, vorgefertigt und komplettiert, Mischbauweise, Tragskelett betongefüllte Stahlholprofile, Spannbetondeckenplatte Zellensortiment: Treppen-, Sanitär-, Normal-, Giebel-, Aufzugselement
Deckenspannweite	2,40 m x 6,00 m
Decke	19,00 cm dick Spannbetondeckenplatte
Unterdecke	-

Außenwand	11,50 cm (1,20 cm Baufatherm, 6,30 cm PU-Schaum, 4,00 cm Plastbeton) oder 21,00 cm (8,00 cm sichtflächenfertige Betonkassettenplatte KLB 20/1,7, 4,00 cm Kamelit, 5,00 cm HWL, 4,00 cm Betonrippenplatte 20/1,7 Thermofenster plastummantelt, Plastapor beidseitig flüssig beplankt mit glasfaserbewehrtem Gips
Scheiben	als Wandscheibe Giebelwände und Treppenwände
Innenwand	-
Trennwand	1,20 cm Gipsplatten, 7,50 cm Holzrahmen Ständerwand (Gipskarton geplankte Holzständerwand), flexibel und beliebig im Raumelement 7,50 cm
Stützen	Stahlstützen (ausbetoniert) 10,00 x 10,00 x 4,00 cm B225
Riegel	Querriegel des Stahlskeletts
Dachelement	KLB 300 Spannbetonplatte 19,00 cm Gefällebeton
Dachbinder	-
Kranbahnträger	-
Aufzüge	-
Fußboden	4,00 cm Estrich im Keller, 3 – 5,00 cm Debolon-Fußbodenbelag mit Witoxausgleich
Gründung	-

#### Gebäudecharakteristik:

Gebäudetyp	Raumelementbauweise , (6,00 m x 2,40 m)
Gebäuelänge	36,00 m, 40,86 m ≤ 72,00 m
Gebäudebreite	12,00 m , 18,00 m
Segmenttyp- und länge	n x 2,40 bzw. n x 6,00 m (Länge), 6, 8, 4 ,12, 14, 40 m (Breite)
Dachform und Art	Warmdach, entsprechend der Bodenplatte mit Gefällebeton 2,5%
Geschossanzahl	2 bis 5
Geschosshöhe (Rohbau/Systemmaß)	2,70 m / 2,95 m, 3,30 m Lichte Raumhöhe 2,70 m
Heizungsart	-