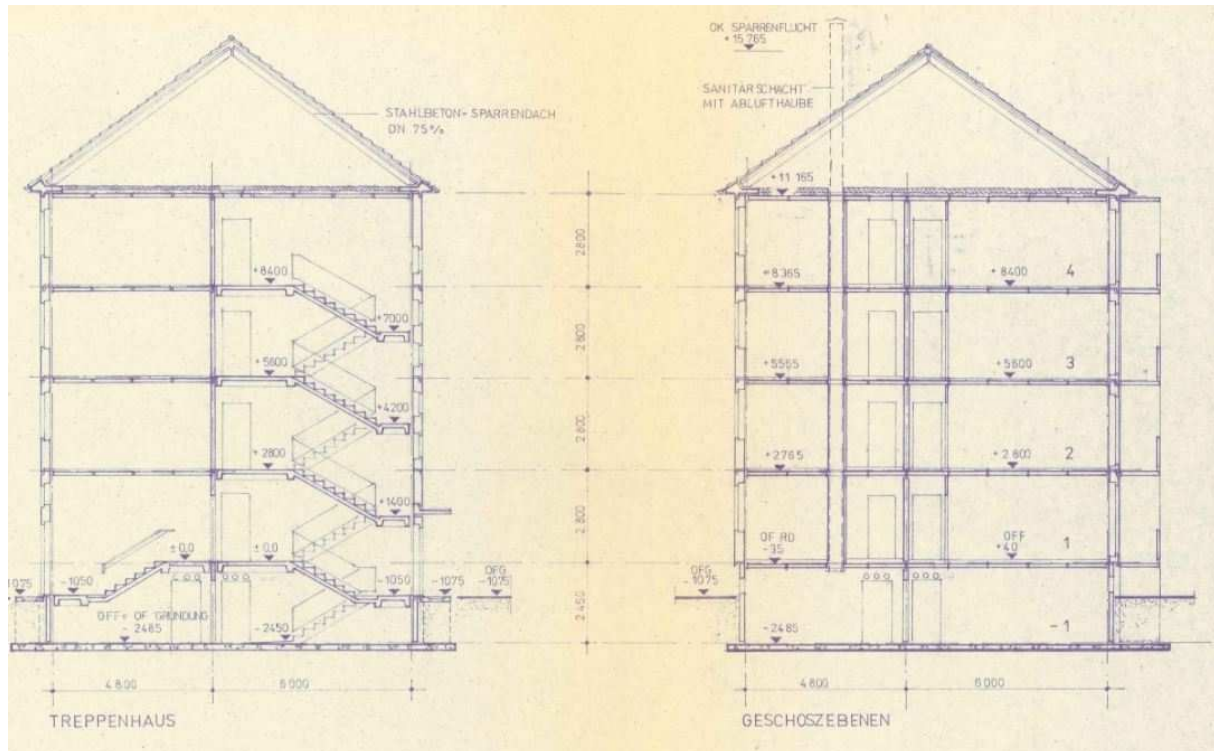


Wohnungsbauserie LPP 3,5 t

Typenkurzbeschreibung:

Die Kurzinformation ist zur ersten Orientierung gedacht. Sie deckt nicht das gesamte Spektrum der Möglichkeiten einer bestimmten Wohnungsbauserie ab.

Anwendungszeitraum: ab 1988



Gebäudekonstruktion:

| | |
|---------------------|--|
| Laststufe (Montage) | 3,5 t |
| Konstruktionssystem | Querwandbauweise |
| Deckenspannweite | 2,40 m, 3,0 m, 3,60 m |
| Außenwand: | 3-schichtig, Längs- und Giebelwand 31,00 cm offenes Fugensystem, nicht belastete Außenwand (Längswand), Trennung der Tragkonstruktion von Umhüllungskonstruktion |
| Innenwand | Schwerbeton, 15,00 cm |
| Trennwand | Betontrennwände, 6,00 m |
| Decke | Vollbetondecke, 14 cm (schlaff bewehrt) |
| Fußbodendicke | 6,00 cm |

Gebäudecharakteristik:

| | |
|------------------------------------|---|
| Gebäudetyp | Industrieller Wohnungsbau LPP 3,5 t, bezirkliche Entwicklung WBK Potsdam 1988 |
| Gebäudelänge | 9,60 m, 13,80 m, 16,80 m, 20,40 m, 33,75 m, 34,70 m und für Ecke 15,60 m |
| Gebäudebreite: | 10,80 m, 11,11 m (Gebäudetiefe) Systemmaß |
| Segmenttyp- und länge (WE) | 13,20 m (1, 2, 3 RWE), 16,80 m (3, 4 RWE) 20,40 m (3, 4, 5 RWE), 20,635 m (3, 4, 5 RWE) |
| Dachform und Art | Flachdach Pulldach Mansarddach Satteldach (Stahlbeton Sparrendach 75% Typ Bischofswerda) |
| Geschossanzahl | 3 und 4 |
| Geschosshöhe (Rohbau/Systemmaß) | 2,80 m, 2,45 m Keller |
| Heizungsart | Forsterheizung, Ofenheizung, Kachelofenluftheizung |

Wohnungscharakteristik:

| | |
|------------------------|---|
| Wohnungsart und -größe | je nach Heizungsart 36,37 m ² (1 RWE) - 71,67 m ² (3 RWE) |
| Küche | Außenküche |
| Bad | LPP 3,5 ZH; Innenbad (SRZ); LPP 3,5 OH Außenbad |
| Balkon/Loggia | Loggia vorgestellt und/oder eingezogen |
| Wohnterrasse (EG) | - |