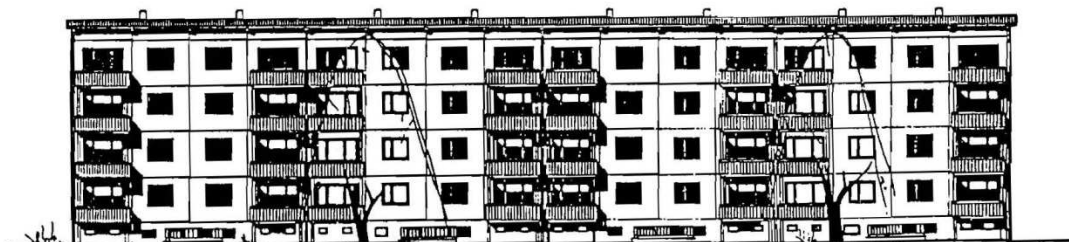
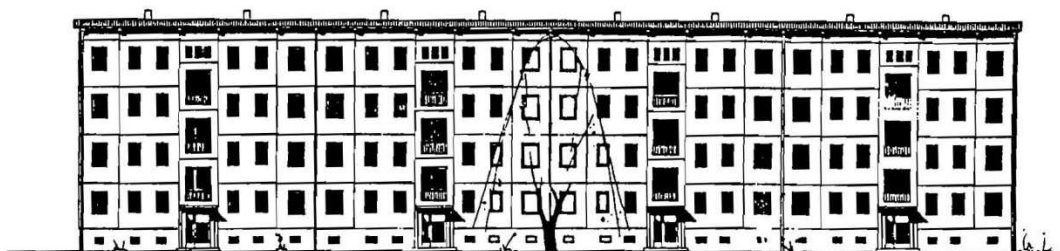


Wohnungsbauserie P1

Typenkurzbeschreibung:

Die Kurzinformation ist zur ersten Orientierung gedacht, sie deckt nicht das gesamte Spektrum der Möglichkeiten einer bestimmten Wohnungsbauserie ab.

Anwendungszeitraum: 1958 -1970



Gebäudekonstruktion:

Laststufe	5,0 t
Konstruktionssystem	Querwandkonstruktion
Deckenspannweite	2,40 m, 3,60 m
Außenwand	Haufwerksporiger Beton/Leichtbeton, einschichtig, 24,00 cm dick; Innenputz; Außenputz („Calcivona-Edelputz“)
Innenwand	Normalbeton, 15,00 cm dick, oberflächenfertig
Trennwand	10,00 cm dick, oberflächenfertig
Decke	Vollbetondecke, Stahlbeton, 15,00 cm dick, oberflächenfertig
Fußbodendicke	5,50 cm

Gebäudecharakteristik:

Gebäudetyp	Industrieller Wohnungsbau 1961, (IW 61, auch IW 63), erste zentrale Entwicklung der Plattenbauweise (VEB Typenprojektierung Berlin, VEB Hochbauprojektierung Erfurt)
Gebäudelänge	4–6 Segmente gereiht, 52,80 m variabel... 72,00 m (Systemlänge)
Gebäudebreite	10,09 m Haustiefe, (9,60 m Systemmaß)
Segmenttyp- und länge (WE)	S I: 13,20 m (2 WE); S II: 14,40 m (2 WE); S III: 16,80 m (2 WE); S IV: 16,80 m (3 WE)
Dachform und Art	Flachdach, Satteldach; Kaltdachlösung
Geschossanzahl	4
Geschosshöhe (Rohbau/Systemmaß)	2,80 m (Normal- bzw. Obergeschoss) 2,40 m (Kellergeschoss)
Heizungsart	Zentralheizung

Wohnungscharakteristik:

Wohnungsart und –größe	Sektion I: 4 RWE (75,20 m ²), 1 RWE (30,00 m ²) Sektion II: 3 RWE (59,16 m ²), 2 RWE (48,04 m ²) Sektion III: 3 RWE (58,86 m ²) Sektion IV: 4 RWE (69,62 m ²)
Küche	Außenküche
Bad	Außenbad
Balkon/Loggia	Balkon (Wohnzimmer)
Wohnterrasse (EG)	-