

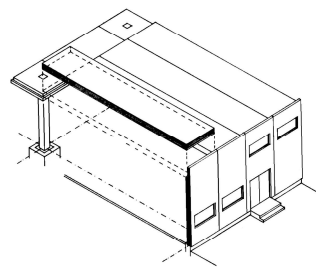
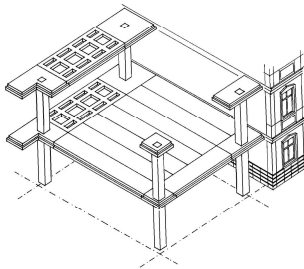
Typenbeschreibung zu:

Konstruktionssystem Riegellose Bauweise Cottbus (RBC)

Die Kurzinformation ist zur ersten Orientierung gedacht, sie deckt nicht das gesamte Spektrum der Möglichkeiten einer bestimmten Typenserie ab.

Anwendungszeitraum: 1984 – 1990

Funktion: Geschossbau für den leichten Industrie- und Gesellschaftsbau
Gesellschaftsbau mit vorwiegend Hallencharakter (Kaufhaus, Turnhalle, Lagerhalle)



RBC-Hallenwandskelettbau

Gebäudekonstruktion:

Laststufe (Montage)	6,00 t, max. 6,30 t
Konstruktionssystem	Riegellose Bauweise Cottbus für ein- und mehrgeschossige Bauweise
Deckenspannweite	2,40 m, 3,60 m, 4,00 m, 4,80 m,
Decke	24,00 cm / 30,00 cm, Kopfplatten, 30,00 cm – 40,00 cm Hauptdecken mit Kassettierung, (Randdecken, Nebendecken, Installationsdecken), 14,00 cm Vollbetondecken Kopf- und Hauptdecken kombinierbar mit VGB, SKBS 75, WBS 70 und SKBM 72
Unterdecke	-
Außenwand	Stahlbetonkassette 30,00 cm 21,00 cm, zweischaliger Gasbeton mit hinterlüfteter Wetterschale aus Schwer- und Feinkornbeton, Kombination mit VGB
Scheiben	Horizontal- und Vertikalscheiben zur Stabilisierung
Innenwand	VGB/LGBW, WBS 70, 3,30 OGH
Trennwand	Mit integrierten ein- und zweiseitig integrierten Schrank- bzw. Installationsschachtfunktionen (Feinkornbeton in Möbelqualität)
Stützen	40/40,00 cm, 38/38,00 cm, 38/48,00 cm, 48/48,00 cm
Riegel	-
Dachelement	Dachkassettenplatte, Gefällebeton 2,5 %

Dachbinder	-
Kranbahnträger	flurgesteuerte Hallenkräne
Aufzüge	Aufzugszellen SKBS 75, LGBW
Fußboden	-
Gründung	Einzel-, Streifenfundament, Montagehülsenfundament möglich

Gebäudecharakteristik:

Gebäudetyp	Hallenskelettbau und RBC Geschossskelettbau RBC Grundstruktur Wandskelettbau, Skelettbau (Zellenbau), Hallenskelettbau (VGB, SKBS 75) Kombiniert mit Wandbau WBS 70, Funktionsüberlagerung GH 3,30 m
Gebäuelänge	57,60 m (58,80 m); 14,40 m (max. Hallen)
Gebäudebreite	12,00 m (13,20 m)
Segmenttyp- und länge	Variante 1: Konstruktionszellengröße 7,20 m x 10,80 m, Nebendecken querspannend (Gesamtfläche 57,60 m x 12,00 m) Variante 2: Skelettkonstruktion drei Längsstützenreihen 7,20 m x 8,40 m und 4,80 m x 8,40 m, Nebendecken längsspannend (l = 6,00 m, Gesamtfläche 57,60 m x 12,00 m) Variante 3: Skelettkonstruktion drei Längsstützenreihen, Konstruktionszelle 7,20 m x 9,60 m und 4,80 m x 9,60 m, Nebendecken längsspannend (l = 7,20 m, Gesamtfläche 57,60 m x 12,00 m) Variante 4: Skelettkonstruktion zwei Längsstützenreihen, Konstruktionszelle 9,60 m x 7,20 m, Nebendecken querspannend (l =7,20 m, Gesamtfläche 57,60 m x 12,00 m)) Variante 5: Skelettkonstruktion zwei Längsstützenreihen, Konstruktionszelle 10,80 m x 7,20 m, Nebendecken querspannend (l= 8,40 m, 57, 60 m x 13,20 m)
Dachform und Art	Dachkassettenplatten, Attika, VT-Falte
Geschossanzahl	9 und 10
Geschosshöhe (Rohbau/Systemmaß)	2,80 m, 3,30 m, 6,60 m
Heizungsart	-