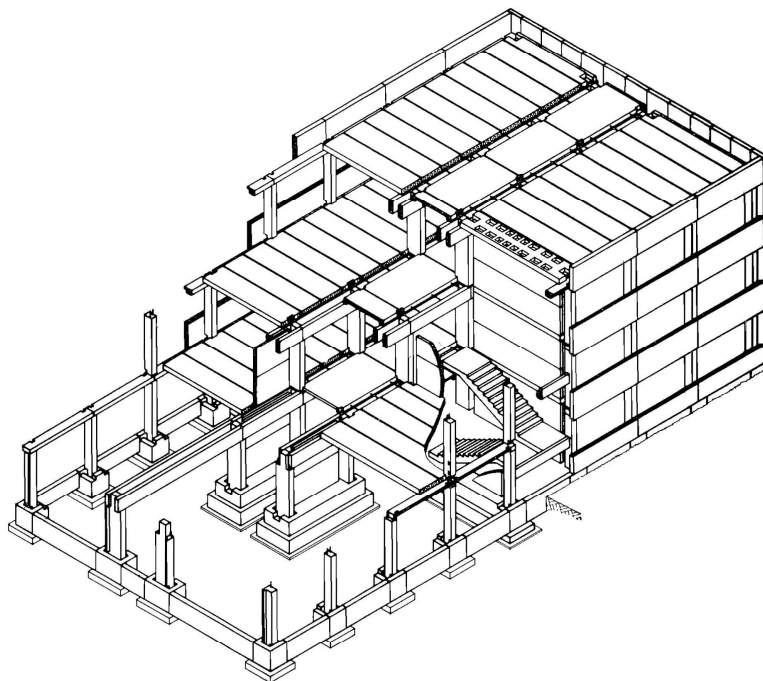


Typenbeschreibung zu:
Konstruktionssystem SK Ost

Die Kurzinformation ist zur ersten Orientierung gedacht, sie deckt nicht das gesamte Spektrum der Möglichkeiten einer bestimmten Typenserie ab.

Anwendungszeitraum: 1967 – 1986

Funktion: Gesellschaftsbau (Gebäude für Erziehung, Lehre und Forschung, Gesundheitswesen, Handelseinrichtung)
Gebäude für Produktionsvorbereitung und Nebenanlagen der Produktion
(Mehrzweckgebäude, Sozialgebäude, Arbeitsunterkünfte und Baustelleneinrichtungen)



Isometrische Darstellung

Gebäudekonstruktion:

Laststufe (Montage)	2,00 t bis 3,00 t
Konstruktionssystem	SK Ost, Rationalisierte mehrgeschossige Stahlbeton-Skelett-Montagebauweise 2,00 Mp des VEB BMK Ost
Deckenspannweite	4,80 m, 6,00 m
Decke	24,00 cm Volldecke, Kassettendecke, Installationsdecke
Unterdecke	Gips-Glasfaser Papierwabenkern, Holzwolleleichtbauplatte
Außenwand	Dreischichtenplatte 5,00 bis 8,00 cm Mineralwolle,

	Zweifachverglasung, Silikatanstrich oder Silikatputz, Elektrostatische Beschichtung, Waschputz, individuelle Oberflächenbehandlung Fensterbänder in Holz und Stahl, Brüstungselemente, Sonnenschutz 24,00 cm, geschosshohe Giebelwände, offene Fugenlösung, offenes Fugensystem
Scheiben	Aussteifungsscheiben: Querscheiben 3,60 m bis 7,20 m Längsscheiben mind. 3,60 m Doppelte Scheiben 24,00 cm Einfache Scheiben 14,00 cm
Innenwände	7,00 cm Stahlbeton
Trennwände	7,00 cm montierbare Trennwandsysteme, 7,00 cm Stahlbeton
Stützen	Querschnitt 30/45,00 cm, 45/35,00 cm, 80/35,00 cm Längsraster: Innenstützenabstand 3,60 m, 7,20 m, Außenstützenabstand 3,60 m Querraster 2,40 m, 4,80 m, 6,00 m
Riegel	Querschnitt 45/65,00 cm Zwei- und Einriegelsystem
Dachelement	-
Dachbinder	-
Kranbahnträger	-
Aufzüge	P 035; P 100
Fußboden	-
Gründung	Hülsenfundament, Streifenfundament

Gebäudecharakteristik:

Gebäudetyp	Mehrgeschossig
Gebäudelängen	Längsraster 3,60 m, 4,80 m, 6,20 m, max. Länge 57,60 m (ohne Bewegungsfuge)
Gebäudebreite	Querraster 2,40 m, 3,00 m, 3,30 m, 4,80 m, 6,00 m, Breite 16,50 m
Segmenttypen- und -längen	-
Dachform und Art	Flachdach, Innenentwässerung, Warmdach
Geschossanzahl	max. 9; Gebäudehöhe 29,00 m
Geschosshöhe (Rohbau/Systemmaß)	3,30 m, 3,60 m
Heizungsart	Ein- oder Zweirohrheizung