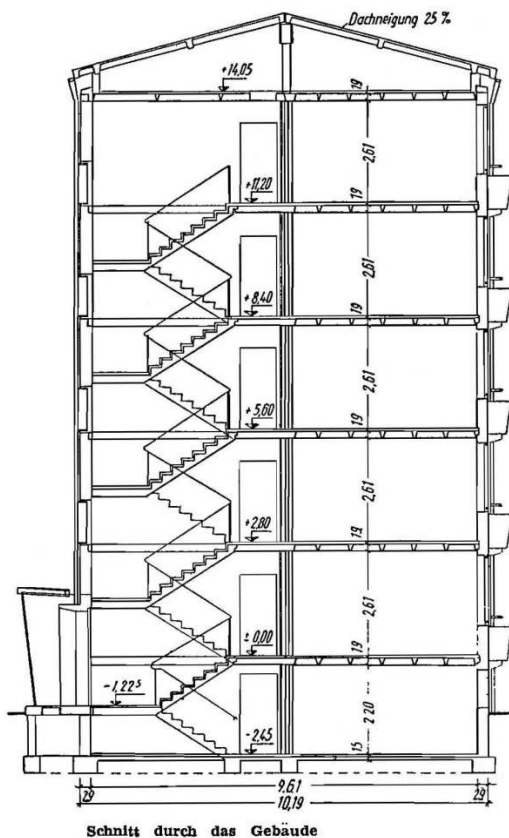


Wohnungsbauserie QX

Typenkurzbeschreibung:

Die Kurzinformation ist zur ersten Orientierung gedacht, sie deckt nicht das gesamte Spektrum der Möglichkeiten einer bestimmten Wohnungsbauserie ab.

Anwendungszeitraum: 1961 -1965



Gebäudekonstruktion:

Laststufe (Montage)	2,0 t
Konstruktionssystem	Querwandkonstruktion
Deckenspannweite	2,40 m, 6,60 m
Außenwand	29,00 cm dick, Leichtbeton beidseitig geputzt Giebelwand, 19,00 cm Schwerbeton, beidseitig geputzt
Innenwand	19,00 cm Schwerbeton (unbewehrt)
Trennwand	Gipselemente, 7,00 cm dick
Decke	Spannbetondecken, Hohlraumdecke, 19,00 cm
Fußbodendicke	7,50 cm

Gebäudecharakteristik:

Gebäudetyp	Industrieller Wohnungsbau (IW 61) QX, auch „Dresden“
Gebäuelänge	4 u. 5 Segmente 94,40 m - 78,80 m
Gebäudebreite	10,19 m
Segmenttyp- und länge (WE)	Sektion I: (2 WE) 15,60 m, Sektion II: (2 WE) Sektion III: (3 WE) 15,60 m
Dachform und Art	Flachdach Wellbetondach 25%, Steildach 50% (Efiddach)
Geschossanzahl	4 und 5
Geschosshöhe (Rohbau/Systemmaß)	2,555 m (normal- bzw. Obergeschoss) 2,215 m (Kellergeschoss)
Heizungsart	Zentralheizung (Konvektoren)

Wohnungscharakteristik:

Wohnungsart und -größe	Sektion I: 3 RWE (60,36 m ²) Sektion II: 2 RWE (49,26 m ²), 4 RWE (71,86 m ²) Sektion III: 2 RWE (46,26 m ²), 2 RWE (46,26 m ²), 1 RWE (22,10 m ²)
Küche	Außenküche
Bad	Außenbad, Innenbad (Raumzelle)
Balkon/Loggia	Loggia (Fenster + Fenstertür, Leichtbauplatte)
Wohnterrasse (EG)	-