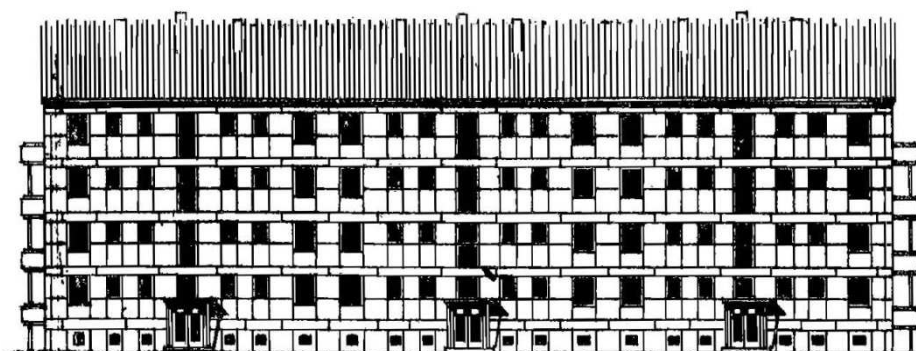


## Wohnungsbauserie L4

### Typenkurzbeschreibung:

Die Kurzinformation ist zur ersten Orientierung gedacht, sie deckt nicht das gesamte Spektrum der Möglichkeiten einer bestimmten Wohnungsbauserie ab.

**Anwendungszeitraum:** 1958



### Gebäudekonstruktion:

Laststufe	0,75 t
Konstruktionssystem	Längswandkonstruktion
Deckenspannweite	2,40 m, 3,60 m, 4,80 m
Außenwand	Leichtbeton- oder Hochlochziegelelemente, einschichtig, 29,00 cm dick; beidseitig geputzt
Innenwand	Ziegelblockelemente, 19,00 cm dick; beidseitig geputzt
Trennwand	Langlochziegelverbund, 7,10 cm dick
Decke	Zwickauer Decke, zweischalig, 21,50 cm dick; Unterseite geputzt
Fußbodendicke	7,50 cm

**Gebäudecharakteristik:**

Gebäudetyp	Industrieller Wohnungsbau 1958 (IW 58), vorgesehen vorwiegend für städtische Standorte
Gebäuelänge	3–5 Segmente gereiht, 45,00 m, 40,00 m - 74,80 m (Systemlänge)
Gebäudebreite	9,70 m (häufig als Haustiefe bezeichnet)
Segmenttyp- und länge (WE)	S I A, 18,60 m (3 WE) S II B, 17,40 m (2 WE) S III C, 15,00 m (2 WE)
Dachform und Art	Steilgeneigtes Satteldach; Kaltdachlösung
Geschossanzahl	4
Geschosshöhe (Rohbau/Systemmaß)	2,80 m (Normal- bzw. Obergeschoss) 2,40 m (Kellergeschoss)
Heizungsart	Ofenheizung, Zentralheizung

**Wohnungscharakteristik:**

Wohnungsart und –größe	2 RWE (48,95 m <sup>2</sup> - 49,74 m <sup>2</sup> ), 3 RWE (58,73 m <sup>2</sup> , 58,91 m <sup>2</sup> ), 4 RWE (69,28 m <sup>2</sup> , 69,49 m <sup>2</sup> )
Küche	Außenküche
Bad	Außenbad
Balkon/Loggia	Planung von Balkonen vor den Wohnzimmern, auch giebelseitig
Wohnterrasse (EG)	-