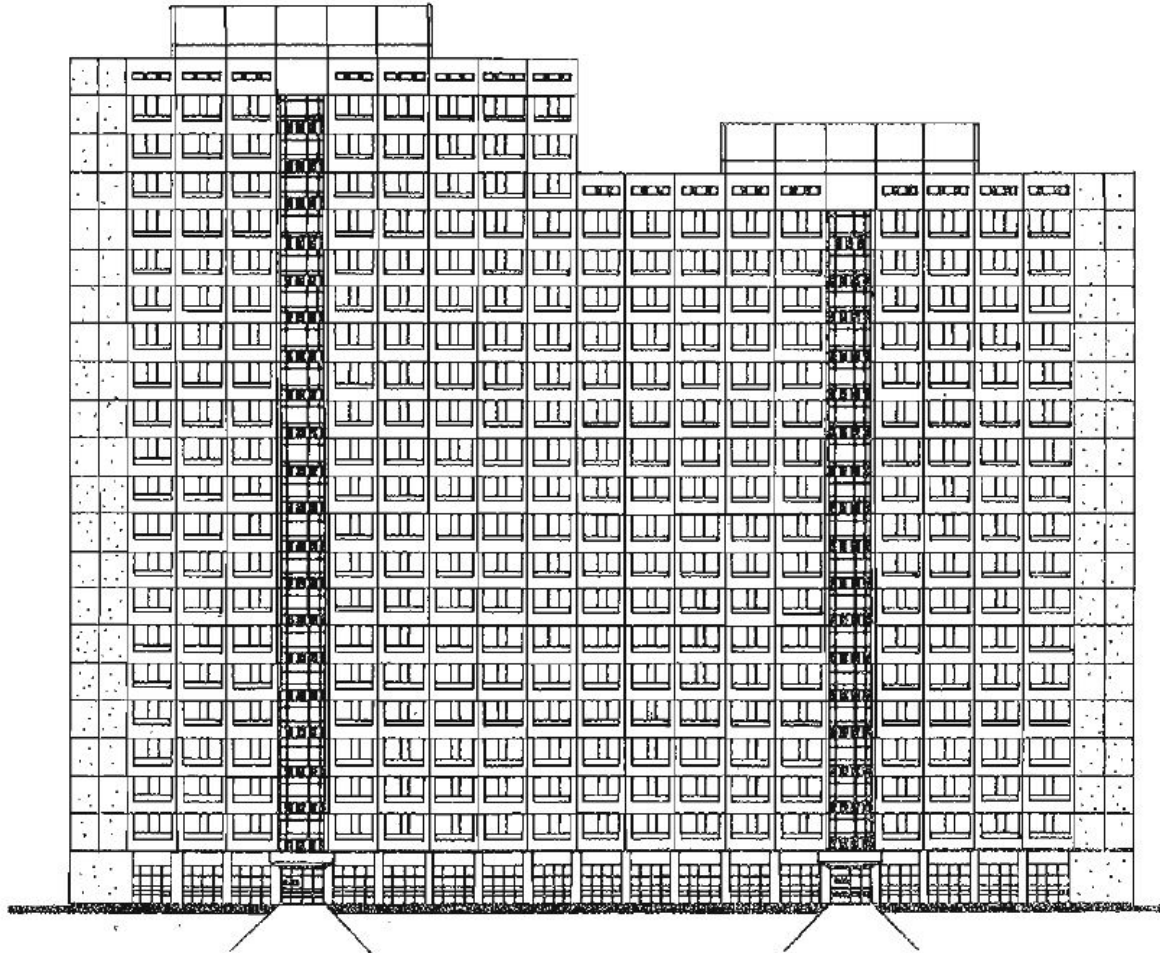


Wohnhochhäuser (WHH), Bsp: WHH GT 18/21 (Berlin)

Baujahr: 1970-1984



Wohnhochhäuser (WHH), Bsp. WHH GT 18/21 (Berlin)

Gebäudekonstruktion:

Laststufe (Montage):	6,3 t
Konstruktionssystem:	Querwandkonstruktion
Deckenspannweiten:	3,60 m
Außenwände:	Normalbeton mit Kerndämmung (Schaumpolystyrol), dreischichtig, 21 cm dick, oberflächenfertig
Innenwände:	Normal- und Stahlbeton (bewehrt und unbewehrt), 19 cm dick, oberflächenfertig; monolithischer Teil in Stahlbeton: Erdgeschoss
Trennwände:	Monolithischer Teil in Stahlbeton: Erdgeschoss
Decke:	Vollbetondecke, Stahlbeton, 14 cm dick, oberflächenfertig
Fußbodendicke:	max. 7, 5 cm

Gebäudecharakteristik:

Gebäudetyp:	Industrieller Wohnhochhausbau), Typ WHH GT 18/21, Doppelobjekt, zwei Bauteile: BT I 20 WG, BT II 17 WG bezirkliche Entwicklung vom VEB Wohnungsbaukombinat Berlin
Gebäudelängen:	Gesamtlänge: 79,20 m (BT I 37,77 m, BT II 41,37 m)
Gebäudebreite:	18,84 m
Segmenttypen- und -längen (WE):	Wohnhochhaus, nicht segmentiert
Dachform und Art:	Flachdach, Warmdachlösung über dem Maschinenraum, Kaltdach über Trocken- und Mieterabstellräumen
Geschossanzahl:	18 und 21 Geschosse BT I: Erdgeschoss Einbau gastronomischer Einrichtungen)
Geschosshöhe (Rohbau/Systemmaß):	2,80 m (Normal- bzw. Obergeschoss) 4,20 m (Erdgeschosszone monolithisch)
Gründung	Durchlaufende Stahlbetonplatte 1 m dick + 60 cm dicke Betonplatte für Kanäle
Heizungsart:	Zentralheizung/Fernwärmenetzanschluss

Wohnungscharakteristik:

Wohnungsarten und -größen:	BT I: 1 RWE (30,36 m ²), 2 RWE (47,46 m ² , 52,57 m ²), 3 RWE (76,39 m ²), 4 RWE (75,18 m ² , 88,91 m ²) BT II: 1 RWE (30,36 m ²), 2 RWE (47,46 m ² , 52,57 m ²), 3 RWE (61,56 m ² , 67,28 m ²), 4 RWE (90,14 m ² 96,81 m ²)
Küche:	Innen- und Außenküche
Bad:	Innenbad (Sanitärzelle)
Balkon/Loggia:	Loggien in den Gebäude-Mittelachsen
Wohnterrasse (EG):	Entfällt, da im Erdgeschoss keine Wohnungen vorhanden sind