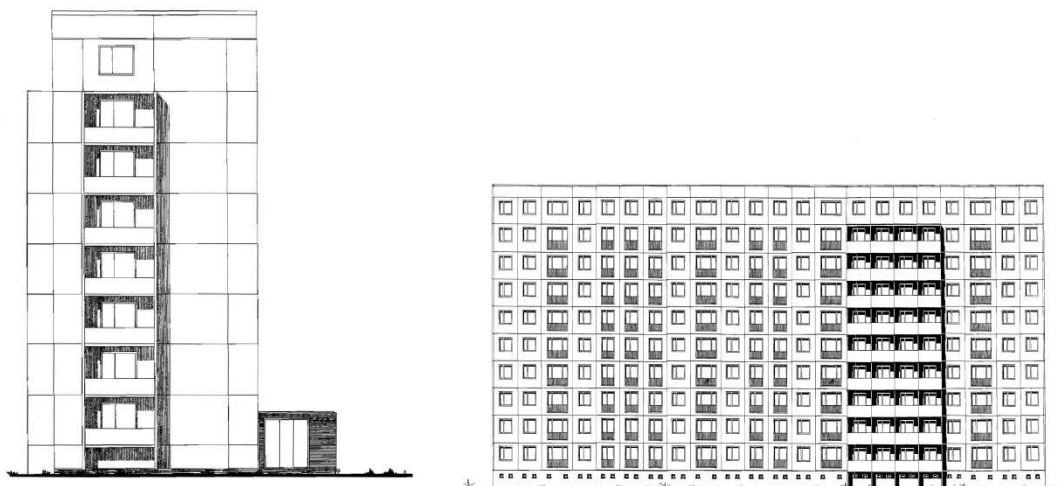


Wohnungsbauserie QP 64

Typenkurzbeschreibung:

Die Kurzinformation ist zur ersten Orientierung gedacht. Sie deckt nicht das gesamte Spektrum der Möglichkeiten einer bestimmten Wohnungsbauserie ab.

Anwendungszeitraum: 1964-1970



Gebäudekonstruktion:

Laststufe (Montage)	5,0 t
Konstruktionssystem	Querwandkonstruktion
Deckenspannweite	2,40 m, 3,60 m, 4,80 m
Außenwand	Giebel (Leichtbeton, einschichtig, 28,00 cm dick) Längswand, 32,00 cm dick Keramikverkleidung geschlossene Fuge
Innenwand	Schwerbeton, 15,00 cm dick
Trennwand	Gipselemente, 7,00 cm dick
Decke	Stahlbetondecke, 15,00 cm
Fußbodendicke	5,00 cm (Normalgeschoss); 7,50 cm (über Kellergeschoss) 6,50 cm (über letztem Wohngeschoss)

Gebäudecharakteristik:

Gebäudetyp	Industrieller Wohnungsbau 1964
Gebäuelänge	3-4 Segmente gereiht, 65,21 m bis 84,44 m
Gebäudebreite	11,51 m
Segmenttyp- und länge (WE)	Sektion I: 23,12 m (2 RWE u. 3 RWE) Sektion II: 19,27 m (2 RWE) Sektion III: 22,87 m (2 RWE u. 3 RWE)
Dachform und Art	Flachdach mit Gefälle, Innenentwässerung
Geschossanzahl	8 und 10
Geschosshöhe (Rohbau/Systemmaß)	2,80 m (Normal- bzw. Obergeschoss) 2,645 m (Kellergeschoss)
Heizungsart	Zentralheizung /Fernwärmenetzanschluss

Wohnungscharakteristik:

Wohnungsart und -größe	Sektion I: 3 RWE (72,48 m ² u. 72,72 m ²), 2 RWE (60,49 m ²) Sektion II: 2 RWE (55,22 m ² , 54,09 m ² u. 60,49 m ²) Sektion III: 3 RWE (72,48 m ² u. 71,85 m ²), 2 RWE (60,49 m ²)
Küche	Außenküche
Bad	Innenbad
Balkon/Loggia	Balkone (Giebel u. Frontwand Stahlbeton)
Wohnterrasse (EG)	-