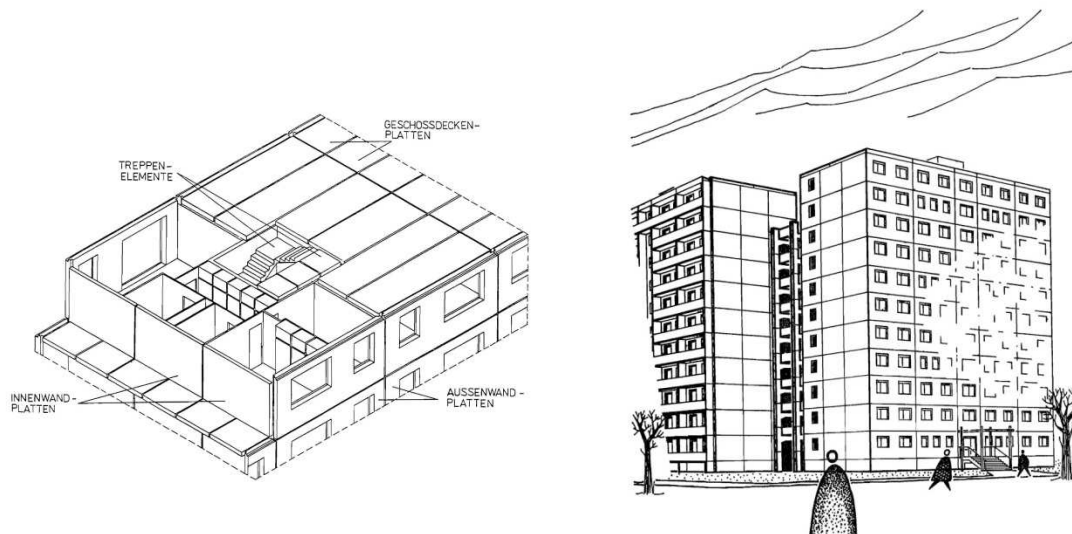


Wohnungsbauserie P2 mit Ratiostufen

Typenkurzbeschreibung:

Die Kurzinformation ist zur ersten Orientierung gedacht. Sie deckt nicht das gesamte Spektrum der Möglichkeiten einer bestimmten Wohnungsbauserie ab.

Anwendungszeitraum: 1966-1990



Gebäudekonstruktion:

Laststufe	5,0 t
Konstruktionssystem	Querwandkonstruktion
Deckenspannweite	2,40 m, 3,60 m, 4,20 m und 6,00 m
Außenwand	1–3schichtig je nach Entwicklungsstand , 1schichtig (Leichtbeton), 29,00 cm dick; zweischichtig (Leichtbeton/HWL bzw. Normalbeton/Innen- oder Außendämmung) 22,00 cm – 30,00 cm dick; dreischichtig (Normalbeton/Kerndämmung, Schaumpolystyrol), 23,00 cm – 26,00 cm dick; jeweils oberflächenfertig, geschlossenes Fugensystem: P2/5 und P2/10 offenes Fugensystem: P2/11 (ab 1970)
Innenwand	Normalbeton, 15,00 cm dick, oberflächenfertig
Trennwand	Normalbeton, 4, 6 und 7,00 cm dick; Gips 7,00 cm dick
Decke	Vollbetondecke, Stahlbeton (14 cm dick, oberflächenfertig) – schlaff bewehrt, 6,00 m Elemente in Spannbeton B 25 (alt B 300)
Fußbodendicke	7, 50 cm

Gebäudecharakteristik:

Gebäudetyp	Industrieller Wohnungsbau 1966 – 1977 (IW66...77) zentral entwickelte Typenserie P2 Grundkonzeption: Deutsche Bauakademie; Typenprojektierung
Gebäuelänge	4 – 5 Segmente gereiht/ 5-geschossig, 48,00 m bis 60,00 m; 2 Segmente mit Zusatzsegment (12 m) gereiht/11-geschossig, 67,20 m selten max. 3 Segmente gereiht, 82,80 m (Systemlänge)
Gebäudebreite	10,80 m und 12,00 m Haustiefe (Systemmaße)
Segmenttyp- und länge (WE)	Wohnsegmente 12,00 m (2 WE/5-geschossig) 27,60 m (4 WE/11-geschossig)
Dachform und Art	Flachdach; Kaldachlösung
Geschossanzahl	5-, 10- und 11-geschossig, rationalisiert 6-geschossig, mit Funktionsunterlagerung bis zu 14 Geschossen
Geschosshöhe (Rohbau/Systemmaß)	2,80 m (Normal- bzw./Obergeschoss) 2,40 m (Kellergeschoss)
Heizungsart	Zentralheizung/Fernwärmenetzanschluss

Wohnungscharakteristik:

Wohnungsart und –größe:	Anordnung der Wohnungen um ein innenliegendes Treppenhaus, 2 bis 4 RWE/5-geschossig (46,28 m ² - 63,04 m ²); 1 bis 4 RWE/11-geschossig, Berlin 1972 (33,89 m ² - 79,91 m ²)
Küche:	Innenküche
Bad:	Innenbad
Balkon/Loggia:	Loggia (Wohnzimmer)
Wohnterrasse (EG):	-