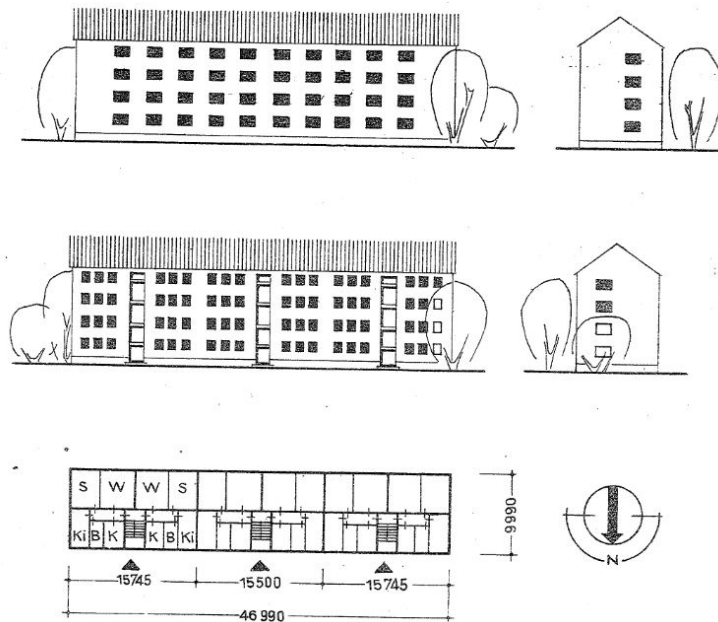


Wohnungsbauserie L1:

Typenkurzbeschreibung:

Die Kurzinformation ist zur ersten Orientierung gedacht, sie deckt nicht das gesamte Spektrum der Möglichkeiten einer bestimmten Wohnungsbauserie ab.

Anwendungszeitraum: ab 1958 - 1961



Gebäudekonstruktion:

Laststufe (Montage)	-
Konstruktionssystem	Längswandkonstruktion
Deckenspannweite	2,50 m, 3,75 m, 4,375 m, 4,75 m
Außenwand	einschichtig, Hohlblocksteine (Hbl 25 u. Hbl 50), Hochlochziegel (Hlz), Mauerziegel (Mz 100), beidseitig geputzt
Innenwand	Mauerziegel, Hochlochziegel (24/11,5), geputzt
Trennwand	Mauerziegel (10), VMz(150), Hlz(1,4/100), geputzt
Decke	DIN-F-Decke, 21,00 cm dick, Balkenlänge 50,00 cm/62,50 cm
Fußbodendicke	6,50 cm

Gebäudecharakteristik:

Gebäudetyp	Traditioneller Wohnungsbau 1958 (TW58) vorgesehen für städtische u. ländliche Standorte
Gebäudelänge	2-5 Segmente gereiht, Hbl u. Hlz 37,86 m – 75,88 m, Mz 31,49 – 89,24 m
Gebäudebreite	9,50 m (Hbl), 9,86 m (Hlz), 9,99 m (Mz)
Segmenttypen- und länge (WE)	S A: 18,57 m, 18,93 m (Hbl u. Hlz) 2 WE 18,75 m, 18,995 m (Mz) 3 WE, S B: 15,50 m , 15,68 m (Hbl u. Hlz) 2 WE 15,50 m, 15,745 m (Mz) 2 WE, S C: 17,75 m, 17,93 m (Hbl u. Hlz) 2 WE, 17,75 m (Mz) 2 WE, S D: 15,50 m, 15,68 m (Hbl u. Hlz) 2 WE, 15,745 m, 15,99 m (Mz) 2 WE, S E: 15,18 m (Hbl u. Hlz) 2 WE
Dachform und Art	2-geschossig Holzkehlbalkendach 37°, 3 und 4-geschossig Stahlbetonfertigteile 37° (Dachsparren)
Geschossanzahl	2, 3, 4
Geschosshöhe (Rohbau/Systemmaß)	2,75 m (Normalgeschoss) 2,41 m (Kellergeschoss)
Heizungsart	Ofenheizung

Wohnungscharakteristik:

Wohnungsart und –größe	S A/B: 2 RWE u. 3 RWE (49,47 m ²), S C: 2 2/2 RWE (47,45 m ²), S D: 3 RWE (59,53 m ²), S E: 3 RWE , 3 RWE 1 RWE (69,04 m ²)
Küche	Außenküche
Bad	Außenbad
Balkon/Loggia	Balkone vor dem Wohnzimmern, auch giebelseitig
Wohnterrasse (EG)	-